

ОПИСАНИЕ МЕСТОПОЛОЖЕНИЯ ГРАНИЦ

Ж-1А. Зона застройки индивидуальными жилыми домами

(наименование объекта, местоположение границ которого описано (далее - объект))

Сведения об объекте

№ п/п	Характеристики объекта	Описание характеристик
1	2	3
1	Местоположение объекта	Республика Адыгея, г. Майкоп
2	Площадь объекта \pm величина погрешности определения площади ($P \pm \Delta P$)	2078638 \pm 2523 кв.м
3	Иные характеристики объекта	<p>Для индивидуального жилищного строительства (Основной, предельные значения: 300-2000); Виды разрешенного использования земельных участков - аналогичны видам разрешенного использования земельных участков с основными и условно разрешенными видами использования. Возведение вспомогательных объектов осуществляется только при наличии действующего разрешения на строительство основных и условно разрешенных объектов капитального строительства.</p> <p>Для всех видов объектов с основными и условно разрешенными видами использования вспомогательные виды разрешенного использования применяются в отношении объектов, технологически связанных с объектами, имеющими основной и условно разрешенный вид использования или обеспечивающих их безопасность в соответствии с нормативно-техническими документами, в том числе:</p> <ul style="list-style-type: none"> - объекты коммунального хозяйства (электро-, тепло-, газо-, водоснабжение, водоотведение, телефонизация и т.д.), необходимые для инженерного обеспечения объектов основных, условно разрешенных, а также иных вспомогательных видов использования; - проезды общего пользования; - автостоянки и гаражи (в том числе открытого типа, наземные, подземные и многоэтажные) для обслуживания жителей и посетителей основных, условно разрешенных, а также иных вспомогательных видов использования; - благоустроенные, в том числе озелененные территории, детские площадки, площадки для отдыха, спортивных занятий; - постройки хозяйственного назначения (летние кухни, хозяйственные постройки, кладовые, подвалы, бани, бассейны, теплицы, оранжереи, навесы) индивидуального использования; - площадки хозяйственные, в том числе площадки для мусоросборников и выгула собак; - общественные туалеты, надворные туалеты, гидронепроницаемые выгребы, септики; - объекты, обеспечивающие общественную безопасность и безопасность объектов основных и условно разрешенных видов использования, включая противопожарную. <p>минимальная/максимальная площадь земельных участков, минимальная ширина земельных участков вдоль фронта улицы (проезда) - аналогичны, параметрам разрешенного строительства, реконструкции объектов с основными и условно разрешенными видами использования;</p>

ОПИСАНИЕ МЕСТОПОЛОЖЕНИЯ ГРАНИЦ**Ж-1А. Зона застройки индивидуальными жилыми домами**

(наименование объекта, местоположение границ которого описано (далее - объект))

Сведения об объекте

1	2	3
		<p>максимальный процент застройки в границах земельного участка, максимальная высота строений, сооружений от уровня земли - аналогичны, параметрам разрешенного строительства, реконструкции объектов с основными и условно разрешенными видами использования, с условием применения понижающего коэффициента 0,5 (если иное не оговорено отдельно);</p> <p>минимальные отступы от границ земельных участков - 1 м, при размещении бассейна - 3 м; максимальное количество надземных этажей зданий - 2 этажа (включая мансардный этаж), если не установлено иное;</p> <p>для вспомогательных строений высота от уровня земли: до верха плоской кровли не более 4 м; до конька скатной кровли - не более 7 м, если не предусмотрено иное;</p> <p>требования в части максимальной высоты, установленные настоящими Правилами, не распространяются на антенны, вентиляционные и дымовые трубы; (Вспомогательный); Коммунальное обслуживание (Основной, предельные значения: 1-10000); Виды разрешенного использования земельных участков - аналогичны видам разрешенного использования земельных участков с основными и условно разрешенными видами использования. Возведение вспомогательных объектов осуществляется только при наличии действующего разрешения на строительство основных и условно разрешенных объектов капитального строительства.</p> <p>Для всех видов объектов с основными и условно разрешенными видами использования вспомогательные виды разрешенного использования применяются в отношении объектов, технологически связанных с объектами, имеющими основной и условно разрешенный вид использования или обеспечивающих их безопасность в соответствии с нормативно-техническими документами, в том числе:</p> <ul style="list-style-type: none"> - объекты коммунального хозяйства (электро-, тепло-, газо-, водоснабжение, водоотведение, телефонизация и т.д.), необходимые для инженерного обеспечения объектов основных, условно разрешенных, а также иных вспомогательных видов использования; - проезды общего пользования; - автостоянки и гаражи (в том числе открытого типа, наземные, подземные и многоэтажные) для обслуживания жителей и посетителей основных, условно разрешенных, а также иных вспомогательных видов использования; - благоустроенные, в том числе озелененные территории, детские площадки, площадки для отдыха, спортивных занятий; - постройки хозяйственного назначения (летние кухни,

ОПИСАНИЕ МЕСТОПОЛОЖЕНИЯ ГРАНИЦ**Ж-1А. Зона застройки индивидуальными жилыми домами**

(наименование объекта, местоположение границ которого описано (далее - объект))

Сведения об объекте

1	2	3
		<p>хозяйственные постройки, кладовые, подвалы, бани, бассейны, теплицы, оранжереи, навесы) индивидуального использования;</p> <ul style="list-style-type: none"> - площадки хозяйственные, в том числе площадки для мусоросборников и выгула собак; - общественные туалеты, надворные туалеты, гидронепроницаемые выгребы, септики; - объекты, обеспечивающие общественную безопасность и безопасность объектов основных и условно разрешенных видов использования, включая противопожарную. <p>минимальная/максимальная площадь земельных участков, минимальная ширина земельных участков вдоль фронта улицы (проезда) - аналогичны, параметрам разрешенного строительства, реконструкции объектов с основными и условно разрешенными видами использования;</p> <p>максимальный процент застройки в границах земельного участка, максимальная высота строений, сооружений от уровня земли - аналогичны, параметрам разрешенного строительства, реконструкции объектов с основными и условно разрешенными видами использования, с условием применения понижающего коэффициента 0,5 (если иное не оговорено отдельно);</p> <p>минимальные отступы от границ земельных участков - 1 м, при размещении бассейна - 3 м;</p> <p>максимальное количество надземных этажей зданий - 2 этажа (включая мансардный этаж), если не установлено иное;</p> <p>для вспомогательных строений высота от уровня земли: до верха плоской кровли не более 4 м; до конька скатной кровли - не более 7 м, если не предусмотрено иное;</p> <p>требования в части максимальной высоты, установленные настоящими Правилами, не распространяются на антенны, вентиляционные и дымовые трубы;</p> <p>(Вспомогательный); Ведение огородничества (Основной, предельные значения: 30-5000); Виды разрешенного использования земельных участков - аналогичны видам разрешенного использования земельных участков с основными и условно разрешенными видами использования. Возведение вспомогательных объектов осуществляется только при наличии действующего разрешения на строительство основных и условно разрешенных объектов капитального строительства.</p> <p>Для всех видов объектов с основными и условно разрешенными видами использования вспомогательные виды разрешенного использования применяются в отношении объектов, технологически связанных с объектами, имеющими основной и условно разрешенный вид использования или обеспечивающих их безопасность в соответствии с</p>

ОПИСАНИЕ МЕСТОПОЛОЖЕНИЯ ГРАНИЦ**Ж-1А. Зона застройки индивидуальными жилыми домами**

(наименование объекта, местоположение границ которого описано (далее - объект))

Сведения об объекте

1	2	3
		<p>нормативно-техническими документами, в том числе:</p> <ul style="list-style-type: none"> - объекты коммунального хозяйства (электро-, тепло-, газо-, водоснабжение, водоотведение, телефонизация и т.д.), необходимые для инженерного обеспечения объектов основных, условно разрешенных, а также иных вспомогательных видов использования; - проезды общего пользования; - автостоянки и гаражи (в том числе открытого типа, наземные, подземные и многоэтажные) для обслуживания жителей и посетителей основных, условно разрешенных, а также иных вспомогательных видов использования; - благоустроенные, в том числе озелененные территории, детские площадки, площадки для отдыха, спортивных занятий; - постройки хозяйственного назначения (летние кухни, хозяйственные постройки, кладовые, подвалы, бани, бассейны, теплицы, оранжереи, навесы) индивидуального использования; - площадки хозяйственные, в том числе площадки для мусоросборников и выгула собак; - общественные туалеты, надворные туалеты, гидронепроницаемые выгребы, септики; - объекты, обеспечивающие общественную безопасность и безопасность объектов основных и условно разрешенных видов использования, включая противопожарную. <p>минимальная/максимальная площадь земельных участков, минимальная ширина земельных участков вдоль фронта улицы (проезда) - аналогичны, параметрам разрешенного строительства, реконструкции объектов с основными и условно разрешенными видами использования;</p> <p>максимальный процент застройки в границах земельного участка, максимальная высота строений, сооружений от уровня земли - аналогичны, параметрам разрешенного строительства, реконструкции объектов с основными и условно разрешенными видами использования, с условием применения понижающего коэффициента 0,5 (если иное не оговорено отдельно);</p> <p>минимальные отступы от границ земельных участков - 1 м, при размещении бассейна - 3 м;</p> <p>максимальное количество надземных этажей зданий - 2 этажа (включая мансардный этаж), если не установлено иное;</p> <p>для вспомогательных строений высота от уровня земли: до верха плоской кровли не более 4 м; до конька скатной кровли - не более 7 м, если не предусмотрено иное;</p> <p>требования в части максимальной высоты, установленные настоящими Правилами, не распространяются на антенны, вентиляционные и дымовые трубы;</p>

ОПИСАНИЕ МЕСТОПОЛОЖЕНИЯ ГРАНИЦ**Ж-1А. Зона застройки индивидуальными жилыми домами**

(наименование объекта, местоположение границ которого описано (далее - объект))

Сведения об объекте

1	2	3
		<p>(Вспомогательный); Объекты гаражного назначения (Основной, предельные значения: 18-50); Виды разрешенного использования земельных участков - аналогичны видам разрешенного использования земельных участков с основными и условно разрешенными видами использования. Возведение вспомогательных объектов осуществляется только при наличии действующего разрешения на строительство основных и условно разрешенных объектов капитального строительства.</p> <p>Для всех видов объектов с основными и условно разрешенными видами использования вспомогательные виды разрешенного использования применяются в отношении объектов, технологически связанных с объектами, имеющими основной и условно разрешенный вид использования или обеспечивающих их безопасность в соответствии с нормативно-техническими документами, в том числе:</p> <ul style="list-style-type: none"> - объекты коммунального хозяйства (электро-, тепло-, газо-, водоснабжение, водоотведение, телефонизация и т.д.), необходимые для инженерного обеспечения объектов основных, условно разрешенных, а также иных вспомогательных видов использования; - проезды общего пользования; - автостоянки и гаражи (в том числе открытого типа, наземные, подземные и многоэтажные) для обслуживания жителей и посетителей основных, условно разрешенных, а также иных вспомогательных видов использования; - благоустроенные, в том числе озелененные территории, детские площадки, площадки для отдыха, спортивных занятий; - постройки хозяйственного назначения (летние кухни, хозяйственные постройки, кладовые, подвалы, бани, бассейны, теплицы, оранжереи, навесы) индивидуального использования; - площадки хозяйственные, в том числе площадки для мусоросборников и выгула собак; - общественные туалеты, надворные туалеты, гидронепроницаемые выгребы, септики; - объекты, обеспечивающие общественную безопасность и безопасность объектов основных и условно разрешенных видов использования, включая противопожарную. <p>минимальная/максимальная площадь земельных участков, минимальная ширина земельных участков вдоль фронта улицы (проезда) - аналогичны, параметрам разрешенного строительства, реконструкции объектов с основными и условно разрешенными видами использования;</p> <p>максимальный процент застройки в границах земельного участка, максимальная высота строений, сооружений от уровня земли - аналогичны, параметрам разрешенного строительства, реконструкции объектов с основными и условно разрешенными видами использования, с условием</p>

ОПИСАНИЕ МЕСТОПОЛОЖЕНИЯ ГРАНИЦ**Ж-1А. Зона застройки индивидуальными жилыми домами**

(наименование объекта, местоположение границ которого описано (далее - объект))

Сведения об объекте

1	2	3
		<p>применения понижающего коэффициента 0,5 (если иное не оговорено отдельно);</p> <p>минимальные отступы от границ земельных участков - 1 м, при размещении бассейна - 3 м; максимальное количество надземных этажей зданий - 2 этажа (включая мансардный этаж), если не установлено иное;</p> <p>для вспомогательных строений высота от уровня земли: до верха плоской кровли не более 4 м; до конька скатной кровли - не более 7 м, если не предусмотрено иное;</p> <p>требования в части максимальной высоты, установленные настоящими Правилами, не распространяются на антенны, вентиляционные и дымовые трубы; (Вспомогательный); Дошкольное, начальное и среднее общее образование (Основной, предельные значения: ≥ 400); Виды разрешенного использования земельных участков - аналогичны видам разрешенного использования земельных участков с основными и условно разрешенными видами использования.</p> <p>Возведение вспомогательных объектов осуществляется только при наличии действующего разрешения на строительство основных и условно разрешенных объектов капитального строительства.</p> <p>Для всех видов объектов с основными и условно разрешенными видами использования вспомогательные виды разрешенного использования применяются в отношении объектов, технологически связанных с объектами, имеющими основной и условно разрешенный вид использования или обеспечивающих их безопасность в соответствии с нормативно-техническими документами, в том числе:</p> <ul style="list-style-type: none"> - объекты коммунального хозяйства (электро-, тепло-, газо-, водоснабжение, водоотведение, телефонизация и т.д.), необходимые для инженерного обеспечения объектов основных, условно разрешенных, а также иных вспомогательных видов использования; - проезды общего пользования; - автостоянки и гаражи (в том числе открытого типа, наземные, подземные и многоэтажные) для обслуживания жителей и посетителей основных, условно разрешенных, а также иных вспомогательных видов использования; - благоустроенные, в том числе озелененные территории, детские площадки, площадки для отдыха, спортивных занятий; - постройки хозяйственного назначения (летние кухни, хозяйственные постройки, кладовые, подвалы, бани, бассейны, теплицы, оранжереи, навесы) индивидуального использования; - площадки хозяйственные, в том числе площадки для мусоросборников и выгула собак;

ОПИСАНИЕ МЕСТОПОЛОЖЕНИЯ ГРАНИЦ**Ж-1А. Зона застройки индивидуальными жилыми домами**

(наименование объекта, местоположение границ которого описано (далее - объект))

Сведения об объекте

1	2	3
		<p>- общественные туалеты, надворные туалеты, гидронепроницаемые выгребы, септики;</p> <p>- объекты, обеспечивающие общественную безопасность и безопасность объектов основных и условно разрешенных видов использования, включая противопожарную.</p> <p>минимальная/максимальная площадь земельных участков, минимальная ширина земельных участков вдоль фронта улицы (проезда) - аналогичны, параметрам разрешенного строительства, реконструкции объектов с основными и условно разрешенными видами использования;</p> <p>максимальный процент застройки в границах земельного участка, максимальная высота строений, сооружений от уровня земли - аналогичны, параметрам разрешенного строительства, реконструкции объектов с основными и условно разрешенными видами использования, с условием применения понижающего коэффициента 0,5 (если иное не оговорено отдельно);</p> <p>минимальные отступы от границ земельных участков - 1 м, при размещении бассейна - 3 м;</p> <p>максимальное количество надземных этажей зданий - 2 этажа (включая мансардный этаж), если не установлено иное;</p> <p>для вспомогательных строений высота от уровня земли: до верха плоской кровли не более 4 м; до конька скатной кровли - не более 7 м, если не предусмотрено иное;</p> <p>требования в части максимальной высоты, установленные настоящими Правилами, не распространяются на антенны, вентиляционные и дымовые трубы;</p> <p>(Вспомогательный); Социальное обслуживание (Основной, предельные значения: 100-5000); Виды разрешенного использования земельных участков - аналогичны видам разрешенного использования земельных участков с основными и условно разрешенными видами использования. Возведение вспомогательных объектов осуществляется только при наличии действующего разрешения на строительство основных и условно разрешенных объектов капитального строительства.</p> <p>Для всех видов объектов с основными и условно разрешенными видами использования вспомогательные виды разрешенного использования применяются в отношении объектов, технологически связанных с объектами, имеющими основной и условно разрешенный вид использования или обеспечивающих их безопасность в соответствии с нормативно-техническими документами, в том числе:</p> <p>- объекты коммунального хозяйства (электро-, тепло-, газо-, водоснабжение, водоотведение, телефонизация и т.д.), необходимые для инженерного обеспечения объектов основных, условно разрешенных, а также иных</p>

ОПИСАНИЕ МЕСТОПОЛОЖЕНИЯ ГРАНИЦ**Ж-1А. Зона застройки индивидуальными жилыми домами**

(наименование объекта, местоположение границ которого описано (далее - объект))

Сведения об объекте

1	2	3
		<p>вспомогательных видов использования;</p> <ul style="list-style-type: none"> - проезды общего пользования; - автостоянки и гаражи (в том числе открытого типа, наземные, подземные и многоэтажные) для обслуживания жителей и посетителей основных, условно разрешенных, а также иных вспомогательных видов использования; - благоустроенные, в том числе озелененные территории, детские площадки, площадки для отдыха, спортивных занятий; - постройки хозяйственного назначения (летние кухни, хозяйственные постройки, кладовые, подвалы, бани, бассейны, теплицы, оранжереи, навесы) индивидуального использования; - площадки хозяйственные, в том числе площадки для мусоросборников и выгула собак; - общественные туалеты, надворные туалеты, гидронепроницаемые выгребы, септики; - объекты, обеспечивающие общественную безопасность и безопасность объектов основных и условно разрешенных видов использования, включая противопожарную. <p>минимальная/максимальная площадь земельных участков, минимальная ширина земельных участков вдоль фронта улицы (проезда) - аналогичны, параметрам разрешенного строительства, реконструкции объектов с основными и условно разрешенными видами использования;</p> <p>максимальный процент застройки в границах земельного участка, максимальная высота строений, сооружений от уровня земли - аналогичны, параметрам разрешенного строительства, реконструкции объектов с основными и условно разрешенными видами использования, с условием применения понижающего коэффициента 0,5 (если иное не оговорено отдельно);</p> <p>минимальные отступы от границ земельных участков - 1 м, при размещении бассейна - 3 м;</p> <p>максимальное количество надземных этажей зданий - 2 этажа (включая мансардный этаж), если не установлено иное;</p> <p>для вспомогательных строений высота от уровня земли: до верха плоской кровли не более 4 м; до конька скатной кровли - не более 7 м, если не предусмотрено иное;</p> <p>требования в части максимальной высоты, установленные настоящими Правилами, не распространяются на антенны, вентиляционные и дымовые трубы;</p> <p>(Вспомогательный); Амбулаторно-поликлиническое (Основной, предельные значения: 300-5000); Виды разрешенного использования земельных участков - аналогичны видам разрешенного использования земельных участков с основными и условно разрешенными видами</p>

ОПИСАНИЕ МЕСТОПОЛОЖЕНИЯ ГРАНИЦ**Ж-1А. Зона застройки индивидуальными жилыми домами**

(наименование объекта, местоположение границ которого описано (далее - объект))

Сведения об объекте

1	2	3
		<p>использования.</p> <p>Возведение вспомогательных объектов осуществляется только при наличии действующего разрешения на строительство основных и условно разрешенных объектов капитального строительства.</p> <p>Для всех видов объектов с основными и условно разрешенными видами использования вспомогательные виды разрешенного использования применяются в отношении объектов, технологически связанных с объектами, имеющими основной и условно разрешенный вид использования или обеспечивающих их безопасность в соответствии с нормативно-техническими документами, в том числе:</p> <ul style="list-style-type: none"> - объекты коммунального хозяйства (электро-, тепло-, газо-, водоснабжение, водоотведение, телефонизация и т.д.), необходимые для инженерного обеспечения объектов основных, условно разрешенных, а также иных вспомогательных видов использования; - проезды общего пользования; - автостоянки и гаражи (в том числе открытого типа, наземные, подземные и многоэтажные) для обслуживания жителей и посетителей основных, условно разрешенных, а также иных вспомогательных видов использования; - благоустроенные, в том числе озелененные территории, детские площадки, площадки для отдыха, спортивных занятий; - постройки хозяйственного назначения (летние кухни, хозяйственные постройки, кладовые, подвалы, бани, бассейны, теплицы, оранжереи, навесы) индивидуального использования; - площадки хозяйственные, в том числе площадки для мусоросборников и выгула собак; - общественные туалеты, надворные туалеты, гидронепроницаемые выгребы, септики; - объекты, обеспечивающие общественную безопасность и безопасность объектов основных и условно разрешенных видов использования, включая противопожарную. <p>минимальная/максимальная площадь земельных участков, минимальная ширина земельных участков вдоль фронта улицы (проезда) - аналогичны, параметрам разрешенного строительства, реконструкции объектов с основными и условно разрешенными видами использования;</p> <p>максимальный процент застройки в границах земельного участка, максимальная высота строений, сооружений от уровня земли - аналогичны, параметрам разрешенного строительства, реконструкции объектов с основными и условно разрешенными видами использования, с условием применения понижающего коэффициента 0,5 (если иное не оговорено отдельно);</p> <p>минимальные отступы от границ земельных участков - 1 м,</p>

ОПИСАНИЕ МЕСТОПОЛОЖЕНИЯ ГРАНИЦ**Ж-1А. Зона застройки индивидуальными жилыми домами**

(наименование объекта, местоположение границ которого описано (далее - объект))

Сведения об объекте

1	2	3
		<p>при размещении бассейна - 3 м; максимальное количество надземных этажей зданий - 2 этажа (включая мансардный этаж), если не установлено иное;</p> <p>для вспомогательных строений высота от уровня земли: до верха плоской кровли не более 4 м; до конька скатной кровли - не более 7 м, если не предусмотрено иное;</p> <p>требования в части максимальной высоты, установленные настоящими Правилами, не распространяются на антенны, вентиляционные и дымовые трубы; (Вспомогательный); Спорт (Основной, предельные значения: 300-5000); Виды разрешенного использования земельных участков - аналогичны видам разрешенного использования земельных участков с основными и условно разрешенными видами использования. Возведение вспомогательных объектов осуществляется только при наличии действующего разрешения на строительство основных и условно разрешенных объектов капитального строительства. Для всех видов объектов с основными и условно разрешенными видами использования вспомогательные виды разрешенного использования применяются в отношении объектов, технологически связанных с объектами, имеющими основной и условно разрешенный вид использования или обеспечивающих их безопасность в соответствии с нормативно-техническими документами, в том числе:</p> <ul style="list-style-type: none"> - объекты коммунального хозяйства (электро-, тепло-, газо-, водоснабжение, водоотведение, телефонизация и т.д.), необходимые для инженерного обеспечения объектов основных, условно разрешенных, а также иных вспомогательных видов использования; - проезды общего пользования; - автостоянки и гаражи (в том числе открытого типа, наземные, подземные и многоэтажные) для обслуживания жителей и посетителей основных, условно разрешенных, а также иных вспомогательных видов использования; - благоустроенные, в том числе озелененные территории, детские площадки, площадки для отдыха, спортивных занятий; - постройки хозяйственного назначения (летние кухни, хозяйственные постройки, кладовые, подвалы, бани, бассейны, теплицы, оранжереи, навесы) индивидуального использования; - площадки хозяйственные, в том числе площадки для мусоросборников и выгула собак; - общественные туалеты, надворные туалеты, гидронепроницаемые выгребы, септики; - объекты, обеспечивающие общественную безопасность и безопасность объектов основных и условно разрешенных видов использования, включая противопожарную.

ОПИСАНИЕ МЕСТОПОЛОЖЕНИЯ ГРАНИЦ**Ж-1А. Зона застройки индивидуальными жилыми домами**

(наименование объекта, местоположение границ которого описано (далее - объект))

Сведения об объекте

1	2	3
		<p>минимальная/максимальная площадь земельных участков, минимальная ширина земельных участков вдоль фронта улицы (проезда) - аналогичны, параметрам разрешенного строительства, реконструкции объектов с основными и условно разрешенными видами использования;</p> <p>максимальный процент застройки в границах земельного участка, максимальная высота строений, сооружений от уровня земли - аналогичны, параметрам разрешенного строительства, реконструкции объектов с основными и условно разрешенными видами использования, с условием применения понижающего коэффициента 0,5 (если иное не оговорено отдельно);</p> <p>минимальные отступы от границ земельных участков - 1 м, при размещении бассейна - 3 м; максимальное количество надземных этажей зданий - 2 этажа (включая мансардный этаж), если не установлено иное;</p> <p>для вспомогательных строений высота от уровня земли: до верха плоской кровли не более 4 м; до конька скатной кровли - не более 7 м, если не предусмотрено иное;</p> <p>требования в части максимальной высоты, установленные настоящими Правилами, не распространяются на антенны, вентиляционные и дымовые трубы; (Вспомогательный); Земельные участки (территории) общего пользования (Основной); Виды разрешенного использования земельных участков - аналогичны видам разрешенного использования земельных участков с основными и условно разрешенными видами использования. Возведение вспомогательных объектов осуществляется только при наличии действующего разрешения на строительство основных и условно разрешенных объектов капитального строительства. Для всех видов объектов с основными и условно разрешенными видами использования вспомогательные виды разрешенного использования применяются в отношении объектов, технологически связанных с объектами, имеющими основной и условно разрешенный вид использования или обеспечивающих их безопасность в соответствии с нормативно-техническими документами, в том числе: - объекты коммунального хозяйства (электро-, тепло-, газо-, водоснабжение, водоотведение, телефонизация и т.д.), необходимые для инженерного обеспечения объектов основных, условно разрешенных, а также иных вспомогательных видов использования; - проезды общего пользования; - автостоянки и гаражи (в том числе открытого типа, наземные, подземные и многоэтажные) для обслуживания жителей и посетителей основных, условно разрешенных, а</p>

ОПИСАНИЕ МЕСТОПОЛОЖЕНИЯ ГРАНИЦ**Ж-1А. Зона застройки индивидуальными жилыми домами**

(наименование объекта, местоположение границ которого описано (далее - объект))

Сведения об объекте

1	2	3
		<p>также иных вспомогательных видов использования;</p> <ul style="list-style-type: none"> - благоустроенные, в том числе озелененные территории, детские площадки, площадки для отдыха, спортивных занятий; - постройки хозяйственного назначения (летние кухни, хозяйственные постройки, кладовые, подвалы, бани, бассейны, теплицы, оранжереи, навесы) индивидуального использования; - площадки хозяйственные, в том числе площадки для мусоросборников и выгула собак; - общественные туалеты, надворные туалеты, гидронепроницаемые выгребы, септики; - объекты, обеспечивающие общественную безопасность и безопасность объектов основных и условно разрешенных видов использования, включая противопожарную. <p>минимальная/максимальная площадь земельных участков, минимальная ширина земельных участков вдоль фронта улицы (проезда) - аналогичны, параметрам разрешенного строительства, реконструкции объектов с основными и условно разрешенными видами использования;</p> <p>максимальный процент застройки в границах земельного участка, максимальная высота строений, сооружений от уровня земли - аналогичны, параметрам разрешенного строительства, реконструкции объектов с основными и условно разрешенными видами использования, с условием применения понижающего коэффициента 0,5 (если иное не оговорено отдельно);</p> <p>минимальные отступы от границ земельных участков - 1 м, при размещении бассейна - 3 м; максимальное количество надземных этажей зданий - 2 этажа (включая мансардный этаж), если не установлено иное;</p> <p>для вспомогательных строений высота от уровня земли: до верха плоской кровли не более 4 м; до конька скатной кровли - не более 7 м, если не предусмотрено иное;</p> <p>требования в части максимальной высоты, установленные настоящими Правилами, не распространяются на антенны, вентиляционные и дымовые трубы;</p> <p>(Вспомогательный); Улично-дорожная сеть (Основной); Виды разрешенного использования земельных участков - аналогичны видам разрешенного использования земельных участков с основными и условно разрешенными видами использования.</p> <p>Возведение вспомогательных объектов осуществляется только при наличии действующего разрешения на строительство основных и условно разрешенных объектов капитального строительства.</p> <p>Для всех видов объектов с основными и условно</p>

ОПИСАНИЕ МЕСТОПОЛОЖЕНИЯ ГРАНИЦ**Ж-1А. Зона застройки индивидуальными жилыми домами**

(наименование объекта, местоположение границ которого описано (далее - объект))

Сведения об объекте

1	2	3
		<p>разрешенными видами использования вспомогательные виды разрешенного использования применяются в отношении объектов, технологически связанных с объектами, имеющими основной и условно разрешенный вид использования или обеспечивающих их безопасность в соответствии с нормативно-техническими документами, в том числе:</p> <ul style="list-style-type: none"> - объекты коммунального хозяйства (электро-, тепло-, газо-, водоснабжение, водоотведение, телефонизация и т.д.), необходимые для инженерного обеспечения объектов основных, условно разрешенных, а также иных вспомогательных видов использования; - проезды общего пользования; - автостоянки и гаражи (в том числе открытого типа, наземные, подземные и многоэтажные) для обслуживания жителей и посетителей основных, условно разрешенных, а также иных вспомогательных видов использования; - благоустроенные, в том числе озелененные территории, детские площадки, площадки для отдыха, спортивных занятий; - постройки хозяйственного назначения (летние кухни, хозяйственные постройки, кладовые, подвалы, бани, бассейны, теплицы, оранжереи, навесы) индивидуального использования; - площадки хозяйственные, в том числе площадки для мусоросборников и выгула собак; - общественные туалеты, надворные туалеты, гидронепроницаемые выгребы, септики; - объекты, обеспечивающие общественную безопасность и безопасность объектов основных и условно разрешенных видов использования, включая противопожарную. <p>минимальная/максимальная площадь земельных участков, минимальная ширина земельных участков вдоль фронта улицы (проезда) - аналогичны, параметрам разрешенного строительства, реконструкции объектов с основными и условно разрешенными видами использования;</p> <p>максимальный процент застройки в границах земельного участка, максимальная высота строений, сооружений от уровня земли - аналогичны, параметрам разрешенного строительства, реконструкции объектов с основными и условно разрешенными видами использования, с условием применения понижающего коэффициента 0,5 (если иное не оговорено отдельно);</p> <p>минимальные отступы от границ земельных участков - 1 м, при размещении бассейна - 3 м;</p> <p>максимальное количество надземных этажей зданий - 2 этажа (включая мансардный этаж), если не установлено иное;</p> <p>для вспомогательных строений высота от уровня земли: до верха плоской кровли не более 4 м; до конька скатной кровли -</p>

ОПИСАНИЕ МЕСТОПОЛОЖЕНИЯ ГРАНИЦ**Ж-1А. Зона застройки индивидуальными жилыми домами**

(наименование объекта, местоположение границ которого описано (далее - объект))

Сведения об объекте

1	2	3
		<p>не более 7 м, если не предусмотрено иное;</p> <p>требования в части максимальной высоты, установленные настоящими Правилами, не распространяются на антенны, вентиляционные и дымовые трубы;</p> <p>(Вспомогательный); Благоустройство территории (Основной);</p> <p>Виды разрешенного использования земельных участков - аналогичны видам разрешенного использования земельных участков с основными и условно разрешенными видами использования.</p> <p>Возведение вспомогательных объектов осуществляется только при наличии действующего разрешения на строительство основных и условно разрешенных объектов капитального строительства.</p> <p>Для всех видов объектов с основными и условно разрешенными видами использования вспомогательные виды разрешенного использования применяются в отношении объектов, технологически связанных с объектами, имеющими основной и условно разрешенный вид использования или обеспечивающих их безопасность в соответствии с нормативно-техническими документами, в том числе:</p> <ul style="list-style-type: none"> - объекты коммунального хозяйства (электро-, тепло-, газо-, водоснабжение, водоотведение, телефонизация и т.д.), необходимые для инженерного обеспечения объектов основных, условно разрешенных, а также иных вспомогательных видов использования; - проезды общего пользования; - автостоянки и гаражи (в том числе открытого типа, наземные, подземные и многоэтажные) для обслуживания жителей и посетителей основных, условно разрешенных, а также иных вспомогательных видов использования; - благоустроенные, в том числе озелененные территории, детские площадки, площадки для отдыха, спортивных занятий; - постройки хозяйственного назначения (летние кухни, хозяйственные постройки, кладовые, подвалы, бани, бассейны, теплицы, оранжереи, навесы) индивидуального использования; - площадки хозяйственные, в том числе площадки для мусоросборников и выгула собак; - общественные туалеты, надворные туалеты, гидронепроницаемые выгребы, септики; - объекты, обеспечивающие общественную безопасность и безопасность объектов основных и условно разрешенных видов использования, включая противопожарную. <p>минимальная/максимальная площадь земельных участков, минимальная ширина земельных участков вдоль фронта улицы (проезда) - аналогичны, параметрам разрешенного строительства, реконструкции объектов с основными и условно разрешенными видами использования;</p>

ОПИСАНИЕ МЕСТОПОЛОЖЕНИЯ ГРАНИЦ**Ж-1А. Зона застройки индивидуальными жилыми домами**

(наименование объекта, местоположение границ которого описано (далее - объект))

Сведения об объекте

1	2	3
		<p>максимальный процент застройки в границах земельного участка, максимальная высота строений, сооружений от уровня земли - аналогичны, параметрам разрешенного строительства, реконструкции объектов с основными и условно разрешенными видами использования, с условием применения понижающего коэффициента 0,5 (если иное не оговорено отдельно);</p> <p>минимальные отступы от границ земельных участков - 1 м, при размещении бассейна - 3 м; максимальное количество надземных этажей зданий - 2 этажа (включая мансардный этаж), если не установлено иное;</p> <p>для вспомогательных строений высота от уровня земли: до верха плоской кровли не более 4 м; до конька скатной кровли - не более 7 м, если не предусмотрено иное;</p> <p>требования в части максимальной высоты, установленные настоящими Правилами, не распространяются на антенны, вентиляционные и дымовые трубы; (Вспомогательный); Санаторная деятельность (Основной, предельные значения: 5000-100000); Виды разрешенного использования земельных участков - аналогичны видам разрешенного использования земельных участков с основными и условно разрешенными видами использования. Возведение вспомогательных объектов осуществляется только при наличии действующего разрешения на строительство основных и условно разрешенных объектов капитального строительства.</p> <p>Для всех видов объектов с основными и условно разрешенными видами использования вспомогательные виды разрешенного использования применяются в отношении объектов, технологически связанных с объектами, имеющими основной и условно разрешенный вид использования или обеспечивающих их безопасность в соответствии с нормативно-техническими документами, в том числе:</p> <ul style="list-style-type: none"> - объекты коммунального хозяйства (электро-, тепло-, газо-, водоснабжение, водоотведение, телефонизация и т.д.), необходимые для инженерного обеспечения объектов основных, условно разрешенных, а также иных вспомогательных видов использования; - проезды общего пользования; - автостоянки и гаражи (в том числе открытого типа, наземные, подземные и многоэтажные) для обслуживания жителей и посетителей основных, условно разрешенных, а также иных вспомогательных видов использования; - благоустроенные, в том числе озелененные территории, детские площадки, площадки для отдыха, спортивных занятий; - постройки хозяйственного назначения (летние кухни, хозяйственные постройки, кладовые, подвалы, бани, бассейны,

ОПИСАНИЕ МЕСТОПОЛОЖЕНИЯ ГРАНИЦ**Ж-1А. Зона застройки индивидуальными жилыми домами**

(наименование объекта, местоположение границ которого описано (далее - объект))

Сведения об объекте

1	2	3
		<p>теплицы, оранжереи, навесы) индивидуального использования;</p> <ul style="list-style-type: none"> - площадки хозяйственные, в том числе площадки для мусоросборников и выгула собак; - общественные туалеты, надворные туалеты, гидронепроницаемые выгребы, септики; - объекты, обеспечивающие общественную безопасность и безопасность объектов основных и условно разрешенных видов использования, включая противопожарную. <p>минимальная/максимальная площадь земельных участков, минимальная ширина земельных участков вдоль фронта улицы (проезда) - аналогичны, параметрам разрешенного строительства, реконструкции объектов с основными и условно разрешенными видами использования;</p> <p>максимальный процент застройки в границах земельного участка, максимальная высота строений, сооружений от уровня земли - аналогичны, параметрам разрешенного строительства, реконструкции объектов с основными и условно разрешенными видами использования, с условием применения понижающего коэффициента 0,5 (если иное не оговорено отдельно);</p> <p>минимальные отступы от границ земельных участков - 1 м, при размещении бассейна - 3 м;</p> <p>максимальное количество надземных этажей зданий - 2 этажа (включая мансардный этаж), если не установлено иное;</p> <p>для вспомогательных строений высота от уровня земли: до верха плоской кровли не более 4 м; до конька скатной кровли - не более 7 м, если не предусмотрено иное;</p> <p>требования в части максимальной высоты, установленные настоящими Правилами, не распространяются на антенны, вентиляционные и дымовые трубы;</p> <p>(Вспомогательный); Блокированная жилая застройка (Основной, предельные значения: 400-3000); Виды разрешенного использования земельных участков - аналогичны видам разрешенного использования земельных участков с основными и условно разрешенными видами использования.</p> <p>Возведение вспомогательных объектов осуществляется только при наличии действующего разрешения на строительство основных и условно разрешенных объектов капитального строительства.</p> <p>Для всех видов объектов с основными и условно разрешенными видами использования вспомогательные виды разрешенного использования применяются в отношении объектов, технологически связанных с объектами, имеющими основной и условно разрешенный вид использования или обеспечивающих их безопасность в соответствии с</p>

ОПИСАНИЕ МЕСТОПОЛОЖЕНИЯ ГРАНИЦ**Ж-1А. Зона застройки индивидуальными жилыми домами**

(наименование объекта, местоположение границ которого описано (далее - объект))

Сведения об объекте

1	2	3
		<p>нормативно-техническими документами, в том числе:</p> <ul style="list-style-type: none"> - объекты коммунального хозяйства (электро-, тепло-, газо-, водоснабжение, водоотведение, телефонизация и т.д.), необходимые для инженерного обеспечения объектов основных, условно разрешенных, а также иных вспомогательных видов использования; - проезды общего пользования; - автостоянки и гаражи (в том числе открытого типа, наземные, подземные и многоэтажные) для обслуживания жителей и посетителей основных, условно разрешенных, а также иных вспомогательных видов использования; - благоустроенные, в том числе озелененные территории, детские площадки, площадки для отдыха, спортивных занятий; - постройки хозяйственного назначения (летние кухни, хозяйственные постройки, кладовые, подвалы, бани, бассейны, теплицы, оранжереи, навесы) индивидуального использования; - площадки хозяйственные, в том числе площадки для мусоросборников и выгула собак; - общественные туалеты, надворные туалеты, гидронепроницаемые выгребы, септики; - объекты, обеспечивающие общественную безопасность и безопасность объектов основных и условно разрешенных видов использования, включая противопожарную. <p>минимальная/максимальная площадь земельных участков, минимальная ширина земельных участков вдоль фронта улицы (проезда) - аналогичны, параметрам разрешенного строительства, реконструкции объектов с основными и условно разрешенными видами использования;</p> <p>максимальный процент застройки в границах земельного участка, максимальная высота строений, сооружений от уровня земли - аналогичны, параметрам разрешенного строительства, реконструкции объектов с основными и условно разрешенными видами использования, с условием применения понижающего коэффициента 0,5 (если иное не оговорено отдельно);</p> <p>минимальные отступы от границ земельных участков - 1 м, при размещении бассейна - 3 м;</p> <p>максимальное количество надземных этажей зданий - 2 этажа (включая мансардный этаж), если не установлено иное;</p> <p>для вспомогательных строений высота от уровня земли: до верха плоской кровли не более 4 м; до конька скатной кровли - не более 7 м, если не предусмотрено иное;</p> <p>требования в части максимальной высоты, установленные настоящими Правилами, не распространяются на антенны, вентиляционные и дымовые трубы;</p>

ОПИСАНИЕ МЕСТОПОЛОЖЕНИЯ ГРАНИЦ**Ж-1А. Зона застройки индивидуальными жилыми домами**

(наименование объекта, местоположение границ которого описано (далее - объект))

Сведения об объекте

1	2	3
		<p>(Вспомогательный); Деловое управление (Условно-разрешенный, предельные значения: 400-5000); Виды разрешенного использования земельных участков - аналогичны видам разрешенного использования земельных участков с основными и условно разрешенными видами использования.</p> <p>Возведение вспомогательных объектов осуществляется только при наличии действующего разрешения на строительство основных и условно разрешенных объектов капитального строительства.</p> <p>Для всех видов объектов с основными и условно разрешенными видами использования вспомогательные виды разрешенного использования применяются в отношении объектов, технологически связанных с объектами, имеющими основной и условно разрешенный вид использования или обеспечивающих их безопасность в соответствии с нормативно-техническими документами, в том числе:</p> <ul style="list-style-type: none"> - объекты коммунального хозяйства (электро-, тепло-, газо-, водоснабжение, водоотведение, телефонизация и т.д.), необходимые для инженерного обеспечения объектов основных, условно разрешенных, а также иных вспомогательных видов использования; - проезды общего пользования; - автостоянки и гаражи (в том числе открытого типа, наземные, подземные и многоэтажные) для обслуживания жителей и посетителей основных, условно разрешенных, а также иных вспомогательных видов использования; - благоустроенные, в том числе озелененные территории, детские площадки, площадки для отдыха, спортивных занятий; - постройки хозяйственного назначения (летние кухни, хозяйственные постройки, кладовые, подвалы, бани, бассейны, теплицы, оранжереи, навесы) индивидуального использования; - площадки хозяйственные, в том числе площадки для мусоросборников и выгула собак; - общественные туалеты, надворные туалеты, гидронепроницаемые выгребы, септики; - объекты, обеспечивающие общественную безопасность и безопасность объектов основных и условно разрешенных видов использования, включая противопожарную. <p>минимальная/максимальная площадь земельных участков, минимальная ширина земельных участков вдоль фронта улицы (проезда) - аналогичны, параметрам разрешенного строительства, реконструкции объектов с основными и условно разрешенными видами использования;</p> <p>максимальный процент застройки в границах земельного участка, максимальная высота строений, сооружений от уровня земли - аналогичны, параметрам разрешенного строительства, реконструкции объектов с основными и</p>

ОПИСАНИЕ МЕСТОПОЛОЖЕНИЯ ГРАНИЦ**Ж-1А. Зона застройки индивидуальными жилыми домами**

(наименование объекта, местоположение границ которого описано (далее - объект))

Сведения об объекте

1	2	3
		<p>условно разрешенными видами использования, с условием применения понижающего коэффициента 0,5 (если иное не оговорено отдельно);</p> <p>минимальные отступы от границ земельных участков - 1 м, при размещении бассейна - 3 м; максимальное количество надземных этажей зданий - 2 этажа (включая мансардный этаж), если не установлено иное;</p> <p>для вспомогательных строений высота от уровня земли: до верха плоской кровли не более 4 м; до конька скатной кровли - не более 7 м, если не предусмотрено иное;</p> <p>требования в части максимальной высоты, установленные настоящими Правилами, не распространяются на антенны, вентиляционные и дымовые трубы; (Вспомогательный); Гостиничное обслуживание (Условно-разрешенный, предельные значения: 400-5000); Виды разрешенного использования земельных участков - аналогичны видам разрешенного использования земельных участков с основными и условно разрешенными видами использования.</p> <p>Возведение вспомогательных объектов осуществляется только при наличии действующего разрешения на строительство основных и условно разрешенных объектов капитального строительства.</p> <p>Для всех видов объектов с основными и условно разрешенными видами использования вспомогательные виды разрешенного использования применяются в отношении объектов, технологически связанных с объектами, имеющими основной и условно разрешенный вид использования или обеспечивающих их безопасность в соответствии с нормативно-техническими документами, в том числе:</p> <ul style="list-style-type: none"> - объекты коммунального хозяйства (электро-, тепло-, газо-, водоснабжение, водоотведение, телефонизация и т.д.), необходимые для инженерного обеспечения объектов основных, условно разрешенных, а также иных вспомогательных видов использования; - проезды общего пользования; - автостоянки и гаражи (в том числе открытого типа, наземные, подземные и многоэтажные) для обслуживания жителей и посетителей основных, условно разрешенных, а также иных вспомогательных видов использования; - благоустроенные, в том числе озелененные территории, детские площадки, площадки для отдыха, спортивных занятий; - постройки хозяйственного назначения (летние кухни, хозяйственные постройки, кладовые, подвалы, бани, бассейны, теплицы, оранжереи, навесы) индивидуального использования; - площадки хозяйственные, в том числе площадки для

ОПИСАНИЕ МЕСТОПОЛОЖЕНИЯ ГРАНИЦ**Ж-1А. Зона застройки индивидуальными жилыми домами**

(наименование объекта, местоположение границ которого описано (далее - объект))

Сведения об объекте

1	2	3
		<p>мусоросборников и выгула собак;</p> <p>- общественные туалеты, надворные туалеты, гидронепроницаемые выгребы, септики;</p> <p>- объекты, обеспечивающие общественную безопасность и безопасность объектов основных и условно разрешенных видов использования, включая противопожарную.</p> <p>минимальная/максимальная площадь земельных участков, минимальная ширина земельных участков вдоль фронта улицы (проезда) - аналогичны, параметрам разрешенного строительства, реконструкции объектов с основными и условно разрешенными видами использования;</p> <p>максимальный процент застройки в границах земельного участка, максимальная высота строений, сооружений от уровня земли - аналогичны, параметрам разрешенного строительства, реконструкции объектов с основными и условно разрешенными видами использования, с условием применения понижающего коэффициента 0,5 (если иное не оговорено отдельно);</p> <p>минимальные отступы от границ земельных участков - 1 м, при размещении бассейна - 3 м;</p> <p>максимальное количество надземных этажей зданий - 2 этажа (включая мансардный этаж), если не установлено иное;</p> <p>для вспомогательных строений высота от уровня земли: до верха плоской кровли не более 4 м; до конька скатной кровли - не более 7 м, если не предусмотрено иное;</p> <p>требования в части максимальной высоты, установленные настоящими Правилами, не распространяются на антенны, вентиляционные и дымовые трубы;</p> <p>(Вспомогательный); Общественное питание (Условно-разрешенный, предельные значения: 400-5000); Виды разрешенного использования земельных участков - аналогичны видам разрешенного использования земельных участков с основными и условно разрешенными видами использования.</p> <p>Возведение вспомогательных объектов осуществляется только при наличии действующего разрешения на строительство основных и условно разрешенных объектов капитального строительства.</p> <p>Для всех видов объектов с основными и условно разрешенными видами использования вспомогательные виды разрешенного использования применяются в отношении объектов, технологически связанных с объектами, имеющими основной и условно разрешенный вид использования или обеспечивающих их безопасность в соответствии с нормативно-техническими документами, в том числе:</p> <p>- объекты коммунального хозяйства (электро-, тепло-, газо-, водоснабжение, водоотведение, телефонизация и т.д.),</p>

ОПИСАНИЕ МЕСТОПОЛОЖЕНИЯ ГРАНИЦ**Ж-1А. Зона застройки индивидуальными жилыми домами**

(наименование объекта, местоположение границ которого описано (далее - объект))

Сведения об объекте

1	2	3
		<p>необходимые для инженерного обеспечения объектов основных, условно разрешенных, а также иных вспомогательных видов использования;</p> <ul style="list-style-type: none"> - проезды общего пользования; - автостоянки и гаражи (в том числе открытого типа, наземные, подземные и многоэтажные) для обслуживания жителей и посетителей основных, условно разрешенных, а также иных вспомогательных видов использования; - благоустроенные, в том числе озелененные территории, детские площадки, площадки для отдыха, спортивных занятий; - постройки хозяйственного назначения (летние кухни, хозяйственные постройки, кладовые, подвалы, бани, бассейны, теплицы, оранжереи, навесы) индивидуального использования; - площадки хозяйственные, в том числе площадки для мусоросборников и выгула собак; - общественные туалеты, надворные туалеты, гидронепроницаемые выгребы, септики; - объекты, обеспечивающие общественную безопасность и безопасность объектов основных и условно разрешенных видов использования, включая противопожарную. <p>минимальная/максимальная площадь земельных участков, минимальная ширина земельных участков вдоль фронта улицы (проезда) - аналогичны, параметрам разрешенного строительства, реконструкции объектов с основными и условно разрешенными видами использования;</p> <p>максимальный процент застройки в границах земельного участка, максимальная высота строений, сооружений от уровня земли - аналогичны, параметрам разрешенного строительства, реконструкции объектов с основными и условно разрешенными видами использования, с условием применения понижающего коэффициента 0,5 (если иное не оговорено отдельно);</p> <p>минимальные отступы от границ земельных участков - 1 м, при размещении бассейна - 3 м;</p> <p>максимальное количество надземных этажей зданий - 2 этажа (включая мансардный этаж), если не установлено иное;</p> <p>для вспомогательных строений высота от уровня земли: до верха плоской кровли не более 4 м; до конька скатной кровли - не более 7 м, если не предусмотрено иное;</p> <p>требования в части максимальной высоты, установленные настоящими Правилами, не распространяются на антенны, вентиляционные и дымовые трубы;</p> <p>(Вспомогательный); Культурное развитие (Условно-разрешенный, предельные значения: 400-5000); Виды разрешенного использования земельных участков -</p>

ОПИСАНИЕ МЕСТОПОЛОЖЕНИЯ ГРАНИЦ**Ж-1А. Зона застройки индивидуальными жилыми домами**

(наименование объекта, местоположение границ которого описано (далее - объект))

Сведения об объекте

1	2	3
		<p>аналогичны видам разрешенного использования земельных участков с основными и условно разрешенными видами использования.</p> <p>Возведение вспомогательных объектов осуществляется только при наличии действующего разрешения на строительство основных и условно разрешенных объектов капитального строительства.</p> <p>Для всех видов объектов с основными и условно разрешенными видами использования вспомогательные виды разрешенного использования применяются в отношении объектов, технологически связанных с объектами, имеющими основной и условно разрешенный вид использования или обеспечивающих их безопасность в соответствии с нормативно-техническими документами, в том числе:</p> <ul style="list-style-type: none"> - объекты коммунального хозяйства (электро-, тепло-, газо-, водоснабжение, водоотведение, телефонизация и т.д.), необходимые для инженерного обеспечения объектов основных, условно разрешенных, а также иных вспомогательных видов использования; - проезды общего пользования; - автостоянки и гаражи (в том числе открытого типа, наземные, подземные и многэтажные) для обслуживания жителей и посетителей основных, условно разрешенных, а также иных вспомогательных видов использования; - благоустроенные, в том числе озелененные территории, детские площадки, площадки для отдыха, спортивных занятий; - постройки хозяйственного назначения (летние кухни, хозяйственные постройки, кладовые, подвалы, бани, бассейны, теплицы, оранжереи, навесы) индивидуального использования; - площадки хозяйственные, в том числе площадки для мусоросборников и выгула собак; - общественные туалеты, надворные туалеты, гидронепроницаемые выгребы, септики; - объекты, обеспечивающие общественную безопасность и безопасность объектов основных и условно разрешенных видов использования, включая противопожарную. <p>минимальная/максимальная площадь земельных участков, минимальная ширина земельных участков вдоль фронта улицы (проезда) - аналогичны, параметрам разрешенного строительства, реконструкции объектов с основными и условно разрешенными видами использования;</p> <p>максимальный процент застройки в границах земельного участка, максимальная высота строений, сооружений от уровня земли - аналогичны, параметрам разрешенного строительства, реконструкции объектов с основными и условно разрешенными видами использования, с условием применения понижающего коэффициента 0,5 (если иное не оговорено отдельно);</p>

ОПИСАНИЕ МЕСТОПОЛОЖЕНИЯ ГРАНИЦ**Ж-1А. Зона застройки индивидуальными жилыми домами**

(наименование объекта, местоположение границ которого описано (далее - объект))

Сведения об объекте

1	2	3
		<p>минимальные отступы от границ земельных участков - 1 м, при размещении бассейна - 3 м; максимальное количество надземных этажей зданий - 2 этажа (включая мансардный этаж), если не установлено иное;</p> <p>для вспомогательных строений высота от уровня земли: до верха плоской кровли не более 4 м; до конька скатной кровли - не более 7 м, если не предусмотрено иное;</p> <p>требования в части максимальной высоты, установленные настоящими Правилами, не распространяются на антенны, вентиляционные и дымовые трубы; (Вспомогательный); Амбулаторное ветеринарное обслуживание (Условно-разрешенный, предельные значения: 300-5000); Виды разрешенного использования земельных участков - аналогичны видам разрешенного использования земельных участков с основными и условно разрешенными видами использования. Возведение вспомогательных объектов осуществляется только при наличии действующего разрешения на строительство основных и условно разрешенных объектов капитального строительства. Для всех видов объектов с основными и условно разрешенными видами использования вспомогательные виды разрешенного использования применяются в отношении объектов, технологически связанных с объектами, имеющими основной и условно разрешенный вид использования или обеспечивающих их безопасность в соответствии с нормативно-техническими документами, в том числе:</p> <ul style="list-style-type: none"> - объекты коммунального хозяйства (электро-, тепло-, газо-, водоснабжение, водоотведение, телефонизация и т.д.), необходимые для инженерного обеспечения объектов основных, условно разрешенных, а также иных вспомогательных видов использования; - проезды общего пользования; - автостоянки и гаражи (в том числе открытого типа, наземные, подземные и многоэтажные) для обслуживания жителей и посетителей основных, условно разрешенных, а также иных вспомогательных видов использования; - благоустроенные, в том числе озелененные территории, детские площадки, площадки для отдыха, спортивных занятий; - постройки хозяйственного назначения (летние кухни, хозяйственные постройки, кладовые, подвалы, бани, бассейны, теплицы, оранжереи, навесы) индивидуального использования; - площадки хозяйственные, в том числе площадки для мусоросборников и выгула собак; - общественные туалеты, надворные туалеты, гидронепроницаемые выгребы, септики;

ОПИСАНИЕ МЕСТОПОЛОЖЕНИЯ ГРАНИЦ**Ж-1А. Зона застройки индивидуальными жилыми домами**

(наименование объекта, местоположение границ которого описано (далее - объект))

Сведения об объекте

1	2	3
		<p>- объекты, обеспечивающие общественную безопасность и безопасность объектов основных и условно разрешенных видов использования, включая противопожарную. минимальная/максимальная площадь земельных участков, минимальная ширина земельных участков вдоль фронта улицы (проезда) - аналогичны, параметрам разрешенного строительства, реконструкции объектов с основными и условно разрешенными видами использования;</p> <p>максимальный процент застройки в границах земельного участка, максимальная высота строений, сооружений от уровня земли - аналогичны, параметрам разрешенного строительства, реконструкции объектов с основными и условно разрешенными видами использования, с условием применения понижающего коэффициента 0,5 (если иное не оговорено отдельно);</p> <p>минимальные отступы от границ земельных участков - 1 м, при размещении бассейна - 3 м; максимальное количество надземных этажей зданий - 2 этажа (включая мансардный этаж), если не установлено иное;</p> <p>для вспомогательных строений высота от уровня земли: до верха плоской кровли не более 4 м; до конька скатной кровли - не более 7 м, если не предусмотрено иное;</p> <p>требования в части максимальной высоты, установленные настоящими Правилами, не распространяются на антенны, вентиляционные и дымовые трубы;</p> <p>(Вспомогательный); Бытовое обслуживание (Условно-разрешенный, предельные значения: 100-5000); Виды разрешенного использования земельных участков - аналогичны видам разрешенного использования земельных участков с основными и условно разрешенными видами использования.</p> <p>Возведение вспомогательных объектов осуществляется только при наличии действующего разрешения на строительство основных и условно разрешенных объектов капитального строительства.</p> <p>Для всех видов объектов с основными и условно разрешенными видами использования вспомогательные виды разрешенного использования применяются в отношении объектов, технологически связанных с объектами, имеющими основной и условно разрешенный вид использования или обеспечивающих их безопасность в соответствии с нормативно-техническими документами, в том числе:</p> <p>- объекты коммунального хозяйства (электро-, тепло-, газо-, водоснабжение, водоотведение, телефонизация и т.д.), необходимые для инженерного обеспечения объектов основных, условно разрешенных, а также иных вспомогательных видов использования;</p>

ОПИСАНИЕ МЕСТОПОЛОЖЕНИЯ ГРАНИЦ**Ж-1А. Зона застройки индивидуальными жилыми домами**

(наименование объекта, местоположение границ которого описано (далее - объект))

Сведения об объекте

1	2	3
		<p>- проезды общего пользования;</p> <p>- автостоянки и гаражи (в том числе открытого типа, наземные, подземные и многоэтажные) для обслуживания жителей и посетителей основных, условно разрешенных, а также иных вспомогательных видов использования;</p> <p>- благоустроенные, в том числе озелененные территории, детские площадки, площадки для отдыха, спортивных занятий;</p> <p>- постройки хозяйственного назначения (летние кухни, хозяйственные постройки, кладовые, подвалы, бани, бассейны, теплицы, оранжереи, навесы) индивидуального использования;</p> <p>- площадки хозяйственные, в том числе площадки для мусоросборников и выгула собак;</p> <p>- общественные туалеты, надворные туалеты, гидронепроницаемые выгребы, септики;</p> <p>- объекты, обеспечивающие общественную безопасность и безопасность объектов основных и условно разрешенных видов использования, включая противопожарную.</p> <p>минимальная/максимальная площадь земельных участков, минимальная ширина земельных участков вдоль фронта улицы (проезда) - аналогичны, параметрам разрешенного строительства, реконструкции объектов с основными и условно разрешенными видами использования;</p> <p>максимальный процент застройки в границах земельного участка, максимальная высота строений, сооружений от уровня земли - аналогичны, параметрам разрешенного строительства, реконструкции объектов с основными и условно разрешенными видами использования, с условием применения понижающего коэффициента 0,5 (если иное не оговорено отдельно);</p> <p>минимальные отступы от границ земельных участков - 1 м, при размещении бассейна - 3 м;</p> <p>максимальное количество надземных этажей зданий - 2 этажа (включая мансардный этаж), если не установлено иное;</p> <p>для вспомогательных строений высота от уровня земли: до верха плоской кровли не более 4 м; до конька скатной кровли - не более 7 м, если не предусмотрено иное;</p> <p>требования в части максимальной высоты, установленные настоящими Правилами, не распространяются на антенны, вентиляционные и дымовые трубы;</p> <p>(Вспомогательный); Магазины (Условно-разрешенный, предельные значения: 300-5000); Виды разрешенного использования земельных участков - аналогичны видам разрешенного использования земельных участков с основными и условно разрешенными видами использования.</p> <p>Возведение вспомогательных объектов осуществляется только</p>

ОПИСАНИЕ МЕСТОПОЛОЖЕНИЯ ГРАНИЦ**Ж-1А. Зона застройки индивидуальными жилыми домами**

(наименование объекта, местоположение границ которого описано (далее - объект))

Сведения об объекте

1	2	3
		<p>при наличии действующего разрешения на строительство основных и условно разрешенных объектов капитального строительства.</p> <p>Для всех видов объектов с основными и условно разрешенными видами использования вспомогательные виды разрешенного использования применяются в отношении объектов, технологически связанных с объектами, имеющими основной и условно разрешенный вид использования или обеспечивающих их безопасность в соответствии с нормативно-техническими документами, в том числе:</p> <ul style="list-style-type: none"> - объекты коммунального хозяйства (электро-, тепло-, газо-, водоснабжение, водоотведение, телефонизация и т.д.), необходимые для инженерного обеспечения объектов основных, условно разрешенных, а также иных вспомогательных видов использования; - проезды общего пользования; - автостоянки и гаражи (в том числе открытого типа, наземные, подземные и многоэтажные) для обслуживания жителей и посетителей основных, условно разрешенных, а также иных вспомогательных видов использования; - благоустроенные, в том числе озелененные территории, детские площадки, площадки для отдыха, спортивных занятий; - постройки хозяйственного назначения (летние кухни, хозяйственные постройки, кладовые, подвалы, бани, бассейны, теплицы, оранжереи, навесы) индивидуального использования; - площадки хозяйственные, в том числе площадки для мусоросборников и выгула собак; - общественные туалеты, надворные туалеты, гидронепроницаемые выгребы, септики; - объекты, обеспечивающие общественную безопасность и безопасность объектов основных и условно разрешенных видов использования, включая противопожарную. <p>минимальная/максимальная площадь земельных участков, минимальная ширина земельных участков вдоль фронта улицы (проезда) - аналогичны, параметрам разрешенного строительства, реконструкции объектов с основными и условно разрешенными видами использования;</p> <p>максимальный процент застройки в границах земельного участка, максимальная высота строений, сооружений от уровня земли - аналогичны, параметрам разрешенного строительства, реконструкции объектов с основными и условно разрешенными видами использования, с условием применения понижающего коэффициента 0,5 (если иное не оговорено отдельно);</p> <p>минимальные отступы от границ земельных участков - 1 м, при размещении бассейна - 3 м;</p> <p>максимальное количество надземных этажей зданий - 2 этажа</p>

ОПИСАНИЕ МЕСТОПОЛОЖЕНИЯ ГРАНИЦ**Ж-1А. Зона застройки индивидуальными жилыми домами**

(наименование объекта, местоположение границ которого описано (далее - объект))

Сведения об объекте

1	2	3
		<p>(включая мансардный этаж), если не установлено иное;</p> <p>для вспомогательных строений высота от уровня земли: до верха плоской кровли не более 4 м; до конька скатной кровли - не более 7 м, если не предусмотрено иное;</p> <p>требования в части максимальной высоты, установленные настоящими Правилами, не распространяются на антенны, вентиляционные и дымовые трубы;</p> <p>(Вспомогательный); Малоэтажная многоквартирная жилая застройка (Условно-разрешенный, предельные значения: 400-10000); Виды разрешенного использования земельных участков - аналогичны видам разрешенного использования земельных участков с основными и условно разрешенными видами использования.</p> <p>Возведение вспомогательных объектов осуществляется только при наличии действующего разрешения на строительство основных и условно разрешенных объектов капитального строительства.</p> <p>Для всех видов объектов с основными и условно разрешенными видами использования вспомогательные виды разрешенного использования применяются в отношении объектов, технологически связанных с объектами, имеющими основной и условно разрешенный вид использования или обеспечивающих их безопасность в соответствии с нормативно-техническими документами, в том числе:</p> <ul style="list-style-type: none"> - объекты коммунального хозяйства (электро-, тепло-, газо-, водоснабжение, водоотведение, телефонизация и т.д.), необходимые для инженерного обеспечения объектов основных, условно разрешенных, а также иных вспомогательных видов использования; - проезды общего пользования; - автостоянки и гаражи (в том числе открытого типа, наземные, подземные и многоэтажные) для обслуживания жителей и посетителей основных, условно разрешенных, а также иных вспомогательных видов использования; - благоустроенные, в том числе озелененные территории, детские площадки, площадки для отдыха, спортивных занятий; - постройки хозяйственного назначения (летние кухни, хозяйственные постройки, кладовые, подвалы, бани, бассейны, теплицы, оранжереи, навесы) индивидуального использования; - площадки хозяйственные, в том числе площадки для мусоросборников и выгула собак; - общественные туалеты, надворные туалеты, гидронепроницаемые выгребы, септики; - объекты, обеспечивающие общественную безопасность и безопасность объектов основных и условно разрешенных видов использования, включая противопожарную. <p>минимальная/максимальная площадь земельных участков,</p>

ОПИСАНИЕ МЕСТОПОЛОЖЕНИЯ ГРАНИЦ**Ж-1А. Зона застройки индивидуальными жилыми домами**

(наименование объекта, местоположение границ которого описано (далее - объект))

Сведения об объекте

1	2	3
		<p>минимальная ширина земельных участков вдоль фронта улицы (проезда) - аналогичны, параметрам разрешенного строительства, реконструкции объектов с основными и условно разрешенными видами использования;</p> <p>максимальный процент застройки в границах земельного участка, максимальная высота строений, сооружений от уровня земли - аналогичны, параметрам разрешенного строительства, реконструкции объектов с основными и условно разрешенными видами использования, с условием применения понижающего коэффициента 0,5 (если иное не оговорено отдельно);</p> <p>минимальные отступы от границ земельных участков - 1 м, при размещении бассейна - 3 м; максимальное количество надземных этажей зданий - 2 этажа (включая мансардный этаж), если не установлено иное;</p> <p>для вспомогательных строений высота от уровня земли: до верха плоской кровли не более 4 м; до конька скатной кровли - не более 7 м, если не предусмотрено иное;</p> <p>требования в части максимальной высоты, установленные настоящими Правилами, не распространяются на антенны, вентиляционные и дымовые трубы; (Вспомогательный); Обслуживание автотранспорта (Условно-разрешенный, предельные значения: 200-5000); Виды разрешенного использования земельных участков - аналогичны видам разрешенного использования земельных участков с основными и условно разрешенными видами использования.</p> <p>Возведение вспомогательных объектов осуществляется только при наличии действующего разрешения на строительство основных и условно разрешенных объектов капитального строительства.</p> <p>Для всех видов объектов с основными и условно разрешенными видами использования вспомогательные виды разрешенного использования применяются в отношении объектов, технологически связанных с объектами, имеющими основной и условно разрешенный вид использования или обеспечивающих их безопасность в соответствии с нормативно-техническими документами, в том числе:</p> <ul style="list-style-type: none"> - объекты коммунального хозяйства (электро-, тепло-, газо-, водоснабжение, водоотведение, телефонизация и т.д.), необходимые для инженерного обеспечения объектов основных, условно разрешенных, а также иных вспомогательных видов использования; - проезды общего пользования; - автостоянки и гаражи (в том числе открытого типа, наземные, подземные и многоэтажные) для обслуживания жителей и посетителей основных, условно разрешенных, а

ОПИСАНИЕ МЕСТОПОЛОЖЕНИЯ ГРАНИЦ**Ж-1А. Зона застройки индивидуальными жилыми домами**

(наименование объекта, местоположение границ которого описано (далее - объект))

Сведения об объекте

1	2	3
		<p>также иных вспомогательных видов использования;</p> <ul style="list-style-type: none"> - благоустроенные, в том числе озелененные территории, детские площадки, площадки для отдыха, спортивных занятий; - постройки хозяйственного назначения (летние кухни, хозяйственные постройки, кладовые, подвалы, бани, бассейны, теплицы, оранжереи, навесы) индивидуального использования; - площадки хозяйственные, в том числе площадки для мусоросборников и выгула собак; - общественные туалеты, надворные туалеты, гидронепроницаемые выгребы, септики; - объекты, обеспечивающие общественную безопасность и безопасность объектов основных и условно разрешенных видов использования, включая противопожарную. <p>минимальная/максимальная площадь земельных участков, минимальная ширина земельных участков вдоль фронта улицы (проезда) - аналогичны, параметрам разрешенного строительства, реконструкции объектов с основными и условно разрешенными видами использования;</p> <p>максимальный процент застройки в границах земельного участка, максимальная высота строений, сооружений от уровня земли - аналогичны, параметрам разрешенного строительства, реконструкции объектов с основными и условно разрешенными видами использования, с условием применения понижающего коэффициента 0,5 (если иное не оговорено отдельно);</p> <p>минимальные отступы от границ земельных участков - 1 м, при размещении бассейна - 3 м; максимальное количество надземных этажей зданий - 2 этажа (включая мансардный этаж), если не установлено иное;</p> <p>для вспомогательных строений высота от уровня земли: до верха плоской кровли не более 4 м; до конька скатной кровли - не более 7 м, если не предусмотрено иное;</p> <p>требования в части максимальной высоты, установленные настоящими Правилами, не распространяются на антенны, вентиляционные и дымовые трубы; (Вспомогательный); Объекты придорожного сервиса (Условно-разрешенный, предельные значения: 100-1000); Виды разрешенного использования земельных участков - аналогичны видам разрешенного использования земельных участков с основными и условно разрешенными видами использования. Возведение вспомогательных объектов осуществляется только при наличии действующего разрешения на строительство основных и условно разрешенных объектов капитального строительства.</p>

ОПИСАНИЕ МЕСТОПОЛОЖЕНИЯ ГРАНИЦ**Ж-1А. Зона застройки индивидуальными жилыми домами**

(наименование объекта, местоположение границ которого описано (далее - объект))

Сведения об объекте

1	2	3
		<p>Для всех видов объектов с основными и условно разрешенными видами использования вспомогательные виды разрешенного использования применяются в отношении объектов, технологически связанных с объектами, имеющими основной и условно разрешенный вид использования или обеспечивающих их безопасность в соответствии с нормативно-техническими документами, в том числе:</p> <ul style="list-style-type: none"> - объекты коммунального хозяйства (электро-, тепло-, газо-, водоснабжение, водоотведение, телефонизация и т.д.), необходимые для инженерного обеспечения объектов основных, условно разрешенных, а также иных вспомогательных видов использования; - проезды общего пользования; - автостоянки и гаражи (в том числе открытого типа, наземные, подземные и многоэтажные) для обслуживания жителей и посетителей основных, условно разрешенных, а также иных вспомогательных видов использования; - благоустроенные, в том числе озелененные территории, детские площадки, площадки для отдыха, спортивных занятий; - постройки хозяйственного назначения (летние кухни, хозяйственные постройки, кладовые, подвалы, бани, бассейны, теплицы, оранжереи, навесы) индивидуального использования; - площадки хозяйственные, в том числе площадки для мусоросборников и выгула собак; - общественные туалеты, надворные туалеты, гидронепроницаемые выгребы, септики; - объекты, обеспечивающие общественную безопасность и безопасность объектов основных и условно разрешенных видов использования, включая противопожарную. <p>минимальная/максимальная площадь земельных участков, минимальная ширина земельных участков вдоль фронта улицы (проезда) - аналогичны, параметрам разрешенного строительства, реконструкции объектов с основными и условно разрешенными видами использования;</p> <p>максимальный процент застройки в границах земельного участка, максимальная высота строений, сооружений от уровня земли - аналогичны, параметрам разрешенного строительства, реконструкции объектов с основными и условно разрешенными видами использования, с условием применения понижающего коэффициента 0,5 (если иное не оговорено отдельно);</p> <p>минимальные отступы от границ земельных участков - 1 м, при размещении бассейна - 3 м;</p> <p>максимальное количество надземных этажей зданий - 2 этажа (включая мансардный этаж), если не установлено иное;</p> <p>для вспомогательных строений высота от уровня земли: до</p>

ОПИСАНИЕ МЕСТОПОЛОЖЕНИЯ ГРАНИЦ**Ж-1А. Зона застройки индивидуальными жилыми домами**

(наименование объекта, местоположение границ которого описано (далее - объект))

Сведения об объекте

1	2	3
		<p>верха плоской кровли не более 4 м; до конька скатной кровли - не более 7 м, если не предусмотрено иное;</p> <p>требования в части максимальной высоты, установленные настоящими Правилами, не распространяются на антенны, вентиляционные и дымовые трубы;</p> <p>(Вспомогательный); Обеспечение внутреннего правопорядка (Условно-разрешенный, предельные значения: 10-10000);</p> <p>Виды разрешенного использования земельных участков - аналогичны видам разрешенного использования земельных участков с основными и условно разрешенными видами использования.</p> <p>Возведение вспомогательных объектов осуществляется только при наличии действующего разрешения на строительство основных и условно разрешенных объектов капитального строительства.</p> <p>Для всех видов объектов с основными и условно разрешенными видами использования вспомогательные виды разрешенного использования применяются в отношении объектов, технологически связанных с объектами, имеющими основной и условно разрешенный вид использования или обеспечивающих их безопасность в соответствии с нормативно-техническими документами, в том числе:</p> <ul style="list-style-type: none"> - объекты коммунального хозяйства (электро-, тепло-, газо-, водоснабжение, водоотведение, телефонизация и т.д.), необходимые для инженерного обеспечения объектов основных, условно разрешенных, а также иных вспомогательных видов использования; - проезды общего пользования; - автостоянки и гаражи (в том числе открытого типа, наземные, подземные и многэтажные) для обслуживания жителей и посетителей основных, условно разрешенных, а также иных вспомогательных видов использования; - благоустроенные, в том числе озелененные территории, детские площадки, площадки для отдыха, спортивных занятий; - постройки хозяйственного назначения (летние кухни, хозяйственные постройки, кладовые, подвалы, бани, бассейны, теплицы, оранжереи, навесы) индивидуального использования; - площадки хозяйственные, в том числе площадки для мусоросборников и выгула собак; - общественные туалеты, надворные туалеты, гидронепроницаемые выгребы, септики; - объекты, обеспечивающие общественную безопасность и безопасность объектов основных и условно разрешенных видов использования, включая противопожарную. <p>минимальная/максимальная площадь земельных участков, минимальная ширина земельных участков вдоль фронта улицы (проезда) - аналогичны, параметрам разрешенного строительства, реконструкции объектов с основными и</p>

ОПИСАНИЕ МЕСТОПОЛОЖЕНИЯ ГРАНИЦ**Ж-1А. Зона застройки индивидуальными жилыми домами**

(наименование объекта, местоположение границ которого описано (далее - объект))

Сведения об объекте

1	2	3
		<p>условно разрешенными видами использования;</p> <p>максимальный процент застройки в границах земельного участка, максимальная высота строений, сооружений от уровня земли - аналогичны, параметрам разрешенного строительства, реконструкции объектов с основными и условно разрешенными видами использования, с условием применения понижающего коэффициента 0,5 (если иное не оговорено отдельно);</p> <p>минимальные отступы от границ земельных участков - 1 м, при размещении бассейна - 3 м; максимальное количество надземных этажей зданий - 2 этажа (включая мансардный этаж), если не установлено иное;</p> <p>для вспомогательных строений высота от уровня земли: до верха плоской кровли не более 4 м; до конька скатной кровли - не более 7 м, если не предусмотрено иное;</p> <p>требования в части максимальной высоты, установленные настоящими Правилами, не распространяются на антенны, вентиляционные и дымовые трубы; (Вспомогательный); Связь (Условно-разрешенный, предельные значения: 10-1000); Виды разрешенного использования земельных участков - аналогичны видам разрешенного использования земельных участков с основными и условно разрешенными видами использования. Возведение вспомогательных объектов осуществляется только при наличии действующего разрешения на строительство основных и условно разрешенных объектов капитального строительства.</p> <p>Для всех видов объектов с основными и условно разрешенными видами использования вспомогательные виды разрешенного использования применяются в отношении объектов, технологически связанных с объектами, имеющими основной и условно разрешенный вид использования или обеспечивающих их безопасность в соответствии с нормативно-техническими документами, в том числе:</p> <ul style="list-style-type: none"> - объекты коммунального хозяйства (электро-, тепло-, газо-, водоснабжение, водоотведение, телефонизация и т.д.), необходимые для инженерного обеспечения объектов основных, условно разрешенных, а также иных вспомогательных видов использования; - проезды общего пользования; - автостоянки и гаражи (в том числе открытого типа, наземные, подземные и многоэтажные) для обслуживания жителей и посетителей основных, условно разрешенных, а также иных вспомогательных видов использования; - благоустроенные, в том числе озелененные территории, детские площадки, площадки для отдыха, спортивных занятий;

ОПИСАНИЕ МЕСТОПОЛОЖЕНИЯ ГРАНИЦ**Ж-1А. Зона застройки индивидуальными жилыми домами**

(наименование объекта, местоположение границ которого описано (далее - объект))

Сведения об объекте

1	2	3
		<p>- постройки хозяйственного назначения (летние кухни, хозяйственные постройки, кладовые, подвалы, бани, бассейны, теплицы, оранжереи, навесы) индивидуального использования;</p> <p>- площадки хозяйственные, в том числе площадки для мусоросборников и выгула собак;</p> <p>- общественные туалеты, надворные туалеты, гидронепроницаемые выгребы, септики;</p> <p>- объекты, обеспечивающие общественную безопасность и безопасность объектов основных и условно разрешенных видов использования, включая противопожарную.</p> <p>минимальная/максимальная площадь земельных участков, минимальная ширина земельных участков вдоль фронта улицы (проезда) - аналогичны, параметрам разрешенного строительства, реконструкции объектов с основными и условно разрешенными видами использования;</p> <p>максимальный процент застройки в границах земельного участка, максимальная высота строений, сооружений от уровня земли - аналогичны, параметрам разрешенного строительства, реконструкции объектов с основными и условно разрешенными видами использования, с условием применения понижающего коэффициента 0,5 (если иное не оговорено отдельно);</p> <p>минимальные отступы от границ земельных участков - 1 м, при размещении бассейна - 3 м;</p> <p>максимальное количество надземных этажей зданий - 2 этажа (включая мансардный этаж), если не установлено иное;</p> <p>для вспомогательных строений высота от уровня земли: до верха плоской кровли не более 4 м; до конька скатной кровли - не более 7 м, если не предусмотрено иное;</p> <p>требования в части максимальной высоты, установленные настоящими Правилами, не распространяются на антенны, вентиляционные и дымовые трубы;</p> <p>(Вспомогательный); Для индивидуального жилищного строительства (Основной, предельные значения: 400-2000);</p> <p>Виды разрешенного использования земельных участков - аналогичны видам разрешенного использования земельных участков с основными и условно разрешенными видами использования.</p> <p>Возведение вспомогательных объектов осуществляется только при наличии действующего разрешения на строительство основных и условно разрешенных объектов капитального строительства.</p> <p>Для всех видов объектов с основными и условно разрешенными видами использования вспомогательные виды разрешенного использования применяются в отношении объектов, технологически связанных с объектами, имеющими</p>

ОПИСАНИЕ МЕСТОПОЛОЖЕНИЯ ГРАНИЦ**Ж-1А. Зона застройки индивидуальными жилыми домами**

(наименование объекта, местоположение границ которого описано (далее - объект))

Сведения об объекте

1	2	3
		<p>основной и условно разрешенный вид использования или обеспечивающих их безопасность в соответствии с нормативно-техническими документами, в том числе:</p> <ul style="list-style-type: none"> - объекты коммунального хозяйства (электро-, тепло-, газо-, водоснабжение, водоотведение, телефонизация и т.д.), необходимые для инженерного обеспечения объектов основных, условно разрешенных, а также иных вспомогательных видов использования; - проезды общего пользования; - автостоянки и гаражи (в том числе открытого типа, наземные, подземные и многэтажные) для обслуживания жителей и посетителей основных, условно разрешенных, а также иных вспомогательных видов использования; - благоустроенные, в том числе озелененные территории, детские площадки, площадки для отдыха, спортивных занятий; - постройки хозяйственного назначения (летние кухни, хозяйственные постройки, кладовые, подвалы, бани, бассейны, теплицы, оранжереи, навесы) индивидуального использования; - площадки хозяйственные, в том числе площадки для мусоросборников и выгула собак; - общественные туалеты, надворные туалеты, гидронепроницаемые выгребы, септики; - объекты, обеспечивающие общественную безопасность и безопасность объектов основных и условно разрешенных видов использования, включая противопожарную. <p>минимальная/максимальная площадь земельных участков, минимальная ширина земельных участков вдоль фронта улицы (проезда) - аналогичны, параметрам разрешенного строительства, реконструкции объектов с основными и условно разрешенными видами использования;</p> <p>максимальный процент застройки в границах земельного участка, максимальная высота строений, сооружений от уровня земли - аналогичны, параметрам разрешенного строительства, реконструкции объектов с основными и условно разрешенными видами использования, с условием применения понижающего коэффициента 0,5 (если иное не оговорено отдельно);</p> <p>минимальные отступы от границ земельных участков - 1 м, при размещении бассейна - 3 м;</p> <p>максимальное количество надземных этажей зданий - 2 этажа (включая мансардный этаж), если не установлено иное;</p> <p>для вспомогательных строений высота от уровня земли: до верха плоской кровли не более 4 м; до конька скатной кровли - не более 7 м, если не предусмотрено иное;</p> <p>требования в части максимальной высоты, установленные</p>

ОПИСАНИЕ МЕСТОПОЛОЖЕНИЯ ГРАНИЦ**Ж-1А. Зона застройки индивидуальными жилыми домами**

(наименование объекта, местоположение границ которого описано (далее - объект))

Сведения об объекте

1	2	3
		<p>настоящими Правилами, не распространяются на антенны, вентиляционные и дымовые трубы;</p> <p>(Вспомогательный); Ведение огородничества (Основной, предельные значения: 30-250); Виды разрешенного использования земельных участков - аналогичны видам разрешенного использования земельных участков с основными и условно разрешенными видами использования. Возведение вспомогательных объектов осуществляется только при наличии действующего разрешения на строительство основных и условно разрешенных объектов капитального строительства.</p> <p>Для всех видов объектов с основными и условно разрешенными видами использования вспомогательные виды разрешенного использования применяются в отношении объектов, технологически связанных с объектами, имеющими основной и условно разрешенный вид использования или обеспечивающих их безопасность в соответствии с нормативно-техническими документами, в том числе:</p> <ul style="list-style-type: none"> - объекты коммунального хозяйства (электро-, тепло-, газо-, водоснабжение, водоотведение, телефонизация и т.д.), необходимые для инженерного обеспечения объектов основных, условно разрешенных, а также иных вспомогательных видов использования; - проезды общего пользования; - автостоянки и гаражи (в том числе открытого типа, наземные, подземные и многоэтажные) для обслуживания жителей и посетителей основных, условно разрешенных, а также иных вспомогательных видов использования; - благоустроенные, в том числе озелененные территории, детские площадки, площадки для отдыха, спортивных занятий; - постройки хозяйственного назначения (летние кухни, хозяйственные постройки, кладовые, подвалы, бани, бассейны, теплицы, оранжереи, навесы) индивидуального использования; - площадки хозяйственные, в том числе площадки для мусоросборников и выгула собак; - общественные туалеты, надворные туалеты, гидронепроницаемые выгребы, септики; - объекты, обеспечивающие общественную безопасность и безопасность объектов основных и условно разрешенных видов использования, включая противопожарную. <p>минимальная/максимальная площадь земельных участков, минимальная ширина земельных участков вдоль фронта улицы (проезда) - аналогичны, параметрам разрешенного строительства, реконструкции объектов с основными и условно разрешенными видами использования;</p> <p>максимальный процент застройки в границах земельного участка, максимальная высота строений, сооружений от уровня земли - аналогичны, параметрам разрешенного</p>

ОПИСАНИЕ МЕСТОПОЛОЖЕНИЯ ГРАНИЦ**Ж-1А. Зона застройки индивидуальными жилыми домами**

(наименование объекта, местоположение границ которого описано (далее - объект))

Сведения об объекте

1	2	3
		<p>строительства, реконструкции объектов с основными и условно разрешенными видами использования, с условием применения понижающего коэффициента 0,5 (если иное не оговорено отдельно);</p> <p>минимальные отступы от границ земельных участков - 1 м, при размещении бассейна - 3 м; максимальное количество надземных этажей зданий - 2 этажа (включая мансардный этаж), если не установлено иное;</p> <p>для вспомогательных строений высота от уровня земли: до верха плоской кровли не более 4 м; до конька скатной кровли - не более 7 м, если не предусмотрено иное;</p> <p>требования в части максимальной высоты, установленные настоящими Правилами, не распространяются на антенны, вентиляционные и дымовые трубы; (Вспомогательный); Блокированная жилая застройка (Основной, предельные значения: 200-600); Виды разрешенного использования земельных участков - аналогичны видам разрешенного использования земельных участков с основными и условно разрешенными видами использования.</p> <p>Возведение вспомогательных объектов осуществляется только при наличии действующего разрешения на строительство основных и условно разрешенных объектов капитального строительства.</p> <p>Для всех видов объектов с основными и условно разрешенными видами использования вспомогательные виды разрешенного использования применяются в отношении объектов, технологически связанных с объектами, имеющими основной и условно разрешенный вид использования или обеспечивающих их безопасность в соответствии с нормативно-техническими документами, в том числе:</p> <ul style="list-style-type: none"> - объекты коммунального хозяйства (электро-, тепло-, газо-, водоснабжение, водоотведение, телефонизация и т.д.), необходимые для инженерного обеспечения объектов основных, условно разрешенных, а также иных вспомогательных видов использования; - проезды общего пользования; - автостоянки и гаражи (в том числе открытого типа, наземные, подземные и многоэтажные) для обслуживания жителей и посетителей основных, условно разрешенных, а также иных вспомогательных видов использования; - благоустроенные, в том числе озелененные территории, детские площадки, площадки для отдыха, спортивных занятий; - постройки хозяйственного назначения (летние кухни, хозяйственные постройки, кладовые, подвалы, бани, бассейны, теплицы, оранжереи, навесы) индивидуального использования;

ОПИСАНИЕ МЕСТОПОЛОЖЕНИЯ ГРАНИЦ**Ж-1А. Зона застройки индивидуальными жилыми домами**

(наименование объекта, местоположение границ которого описано (далее - объект))

Сведения об объекте

1	2	3
		<p>- площадки хозяйственные, в том числе площадки для мусоросборников и выгула собак;</p> <p>- общественные туалеты, надворные туалеты, гидронепроницаемые выгребы, септики;</p> <p>- объекты, обеспечивающие общественную безопасность и безопасность объектов основных и условно разрешенных видов использования, включая противопожарную.</p> <p>минимальная/максимальная площадь земельных участков, минимальная ширина земельных участков вдоль фронта улицы (проезда) - аналогичны, параметрам разрешенного строительства, реконструкции объектов с основными и условно разрешенными видами использования;</p> <p>максимальный процент застройки в границах земельного участка, максимальная высота строений, сооружений от уровня земли - аналогичны, параметрам разрешенного строительства, реконструкции объектов с основными и условно разрешенными видами использования, с условием применения понижающего коэффициента 0,5 (если иное не оговорено отдельно);</p> <p>минимальные отступы от границ земельных участков - 1 м, при размещении бассейна - 3 м;</p> <p>максимальное количество надземных этажей зданий - 2 этажа (включая мансардный этаж), если не установлено иное;</p> <p>для вспомогательных строений высота от уровня земли: до верха плоской кровли не более 4 м; до конька скатной кровли - не более 7 м, если не предусмотрено иное;</p> <p>требования в части максимальной высоты, установленные настоящими Правилами, не распространяются на антенны, вентиляционные и дымовые трубы;</p> <p>(Вспомогательный)</p>

ОПИСАНИЕ МЕСТОПОЛОЖЕНИЯ ГРАНИЦ**Ж-1А. Зона застройки индивидуальными жилыми домами**

(наименование объекта, местоположение границ которого описано (далее – объект))

Сведения о местоположении границ объекта**1. Система координат МСК-23, зона 2****2. Сведения о характерных точках границ объекта**

Обозначение характерных точек границ	Координаты, м		Метод определения координат характерной точки	Средняя квадратическая погрешность положения характерной точки (M _t), м	Описание обозначения точки на местности (при наличии)
	X	Y			
1	2	3	4	5	6
1	433101,57	2230259,42	Аналитический метод	0,50	—
2	433095,53	2230323,70	Аналитический метод	0,50	—
3	433001,81	2230312,13	Аналитический метод	0,50	—
4	433011,06	2230248,05	Аналитический метод	0,50	—
1	433101,57	2230259,42	Аналитический метод	0,50	—
5	433314,58	2230314,29	Аналитический метод	0,50	—
6	433358,80	2230321,57	Аналитический метод	0,50	—
7	433356,72	2230342,95	Аналитический метод	0,50	—
8	433311,67	2230336,99	Аналитический метод	0,50	—
5	433314,58	2230314,29	Аналитический метод	0,50	—
9	428768,48	2232736,60	Аналитический метод	0,50	—
10	428758,77	2232754,06	Аналитический метод	0,50	—
11	428748,73	2232771,13	Аналитический метод	0,50	—
12	428736,83	2232787,80	Аналитический метод	0,50	—
13	428694,89	2232814,63	Аналитический метод	0,50	—
14	428682,96	2232803,31	Аналитический метод	0,50	—
15	428703,77	2232769,58	Аналитический метод	0,50	—
16	428713,66	2232752,50	Аналитический метод	0,50	—
17	428723,30	2232734,97	Аналитический метод	0,50	—

ОПИСАНИЕ МЕСТОПОЛОЖЕНИЯ ГРАНИЦ**Ж-1А. Зона застройки индивидуальными жилыми домами**

(наименование объекта, местоположение границ которого описано (далее – объект))

Сведения о местоположении границ объекта

1	2	3	4	5	6
18	428731,93	2232718,70	Аналитический метод	0,50	—
19	428732,87	2232716,93	Аналитический метод	0,50	—
9	428768,48	2232736,60	Аналитический метод	0,50	—
20	426294,19	2232660,39	Аналитический метод	0,50	—
21	426286,82	2232675,25	Аналитический метод	0,50	—
22	426272,25	2232705,86	Аналитический метод	0,50	—
23	426265,91	2232721,47	Аналитический метод	0,50	—
24	426259,28	2232738,18	Аналитический метод	0,50	—
25	426241,78	2232773,80	Аналитический метод	0,50	—
26	426233,96	2232786,55	Аналитический метод	0,50	—
27	426225,38	2232798,94	Аналитический метод	0,50	—
28	426218,13	2232814,04	Аналитический метод	0,50	—
29	426210,30	2232827,00	Аналитический метод	0,50	—
30	426203,33	2232839,40	Аналитический метод	0,50	—
31	426194,30	2232853,59	Аналитический метод	0,50	—
32	426179,20	2232879,25	Аналитический метод	0,50	—
33	426165,70	2232904,38	Аналитический метод	0,50	—
34	426163,53	2232905,53	Аналитический метод	0,50	—
35	426148,69	2232931,02	Аналитический метод	0,50	—
36	426132,92	2232956,78	Аналитический метод	0,50	—
37	426136,38	2232958,86	Аналитический метод	0,50	—
38	426126,41	2232978,98	Аналитический метод	0,50	—
39	426124,42	2232982,47	Аналитический метод	0,50	—
40	426122,47	2232985,88	Аналитический метод	0,50	—

ОПИСАНИЕ МЕСТОПОЛОЖЕНИЯ ГРАНИЦ**Ж-1А. Зона застройки индивидуальными жилыми домами**

(наименование объекта, местоположение границ которого описано (далее – объект))

Сведения о местоположении границ объекта

1	2	3	4	5	6
41	426096,24	2232969,22	Аналитический метод	0,50	—
42	426075,10	2232956,03	Аналитический метод	0,50	—
43	426085,53	2232939,15	Аналитический метод	0,50	—
44	426090,97	2232932,68	Аналитический метод	0,50	—
45	426106,38	2232906,96	Аналитический метод	0,50	—
46	426121,65	2232881,49	Аналитический метод	0,50	—
47	426134,98	2232858,45	Аналитический метод	0,50	—
48	426136,21	2232856,51	Аналитический метод	0,50	—
49	426152,14	2232829,87	Аналитический метод	0,50	—
50	426166,02	2232805,45	Аналитический метод	0,50	—
51	426166,87	2232803,96	Аналитический метод	0,50	—
52	426167,82	2232802,19	Аналитический метод	0,50	—
53	426174,98	2232789,14	Аналитический метод	0,50	—
54	426182,40	2232775,81	Аналитический метод	0,50	—
55	426189,06	2232763,54	Аналитический метод	0,50	—
56	426195,67	2232749,89	Аналитический метод	0,50	—
57	426208,32	2232726,33	Аналитический метод	0,50	—
58	426216,15	2232712,78	Аналитический метод	0,50	—
59	426221,77	2232702,39	Аналитический метод	0,50	—
60	426222,87	2232695,92	Аналитический метод	0,50	—
61	426228,49	2232685,53	Аналитический метод	0,50	—
62	426251,03	2232656,13	Аналитический метод	0,50	—
63	426259,22	2232641,12	Аналитический метод	0,50	—
20	426294,19	2232660,39	Аналитический метод	0,50	—

ОПИСАНИЕ МЕСТОПОЛОЖЕНИЯ ГРАНИЦ**Ж-1А. Зона застройки индивидуальными жилыми домами**

(наименование объекта, местоположение границ которого описано (далее – объект))

Сведения о местоположении границ объекта

1	2	3	4	5	6
64	426117,31	2232552,10	Аналитический метод	0,50	—
65	426142,98	2232554,66	Аналитический метод	0,50	—
66	426165,39	2232577,75	Аналитический метод	0,50	—
67	426163,95	2232579,30	Аналитический метод	0,50	—
68	426139,29	2232571,71	Аналитический метод	0,50	—
69	426133,97	2232568,95	Аналитический метод	0,50	—
70	426122,16	2232596,30	Аналитический метод	0,50	—
71	426116,24	2232607,30	Аналитический метод	0,50	—
72	426116,70	2232622,32	Аналитический метод	0,50	—
73	426128,59	2232630,96	Аналитический метод	0,50	—
74	426138,31	2232638,02	Аналитический метод	0,50	—
75	426139,35	2232638,78	Аналитический метод	0,50	—
76	426141,11	2232640,05	Аналитический метод	0,50	—
77	426160,97	2232654,48	Аналитический метод	0,50	—
78	426181,27	2232669,23	Аналитический метод	0,50	—
79	426187,25	2232661,17	Аналитический метод	0,50	—
80	426187,63	2232660,65	Аналитический метод	0,50	—
81	426206,38	2232635,15	Аналитический метод	0,50	—
82	426209,76	2232630,66	Аналитический метод	0,50	—
83	426213,35	2232625,87	Аналитический метод	0,50	—
84	426228,37	2232645,11	Аналитический метод	0,50	—
85	426214,30	2232673,14	Аналитический метод	0,50	—
86	426213,41	2232674,92	Аналитический метод	0,50	—
87	426206,04	2232688,58	Аналитический метод	0,50	—
88	426196,88	2232705,56	Аналитический метод	0,50	—

ОПИСАНИЕ МЕСТОПОЛОЖЕНИЯ ГРАНИЦ**Ж-1А. Зона застройки индивидуальными жилыми домами**

(наименование объекта, местоположение границ которого описано (далее – объект))

Сведения о местоположении границ объекта

1	2	3	4	5	6
89	426172,45	2232695,15	Аналитический метод	0,50	—
90	426150,85	2232685,95	Аналитический метод	0,50	—
91	426144,37	2232683,54	Аналитический метод	0,50	—
92	426145,66	2232680,37	Аналитический метод	0,50	—
93	426131,98	2232675,02	Аналитический метод	0,50	—
94	426133,51	2232669,20	Аналитический метод	0,50	—
95	426127,35	2232667,88	Аналитический метод	0,50	—
96	426121,68	2232666,66	Аналитический метод	0,50	—
97	426118,94	2232658,35	Аналитический метод	0,50	—
98	426109,54	2232625,19	Аналитический метод	0,50	—
99	426106,98	2232613,33	Аналитический метод	0,50	—
64	426117,31	2232552,10	Аналитический метод	0,50	—
100	426194,88	2232710,55	Аналитический метод	0,50	—
101	426183,15	2232734,96	Аналитический метод	0,50	—
102	426176,25	2232748,67	Аналитический метод	0,50	—
103	426156,28	2232786,70	Аналитический метод	0,50	—
104	426147,50	2232801,86	Аналитический метод	0,50	—
105	426140,02	2232815,98	Аналитический метод	0,50	—
106	426124,72	2232844,15	Аналитический метод	0,50	—
107	426118,10	2232855,34	Аналитический метод	0,50	—
108	426097,71	2232845,41	Аналитический метод	0,50	—
109	426082,55	2232838,80	Аналитический метод	0,50	—
110	426080,58	2232836,72	Аналитический метод	0,50	—
111	426084,18	2232825,32	Аналитический метод	0,50	—

ОПИСАНИЕ МЕСТОПОЛОЖЕНИЯ ГРАНИЦ**Ж-1А. Зона застройки индивидуальными жилыми домами**

(наименование объекта, местоположение границ которого описано (далее – объект))

Сведения о местоположении границ объекта

1	2	3	4	5	6
112	426092,40	2232804,54	Аналитический метод	0,50	—
113	426088,55	2232803,46	Аналитический метод	0,50	—
114	426092,81	2232786,38	Аналитический метод	0,50	—
115	426124,38	2232680,48	Аналитический метод	0,50	—
116	426150,56	2232691,69	Аналитический метод	0,50	—
117	426161,66	2232696,38	Аналитический метод	0,50	—
100	426194,88	2232710,55	Аналитический метод	0,50	—
118	426097,10	2232654,39	Аналитический метод	0,50	—
119	426112,11	2232690,09	Аналитический метод	0,50	—
120	426108,28	2232705,21	Аналитический метод	0,50	—
121	426109,86	2232705,55	Аналитический метод	0,50	—
122	426100,63	2232736,13	Аналитический метод	0,50	—
123	426099,67	2232736,03	Аналитический метод	0,50	—
124	426092,09	2232762,47	Аналитический метод	0,50	—
125	426091,54	2232764,40	Аналитический метод	0,50	—
126	426084,40	2232791,74	Аналитический метод	0,50	—
127	426075,27	2232825,48	Аналитический метод	0,50	—
128	426073,22	2232826,51	Аналитический метод	0,50	—
129	426064,47	2232824,77	Аналитический метод	0,50	—
130	426044,90	2232820,90	Аналитический метод	0,50	—
131	426011,23	2232816,58	Аналитический метод	0,50	—
132	426003,34	2232814,05	Аналитический метод	0,50	—
133	425986,58	2232817,42	Аналитический метод	0,50	—
134	425965,41	2232808,58	Аналитический метод	0,50	—

ОПИСАНИЕ МЕСТОПОЛОЖЕНИЯ ГРАНИЦ**Ж-1А. Зона застройки индивидуальными жилыми домами**

(наименование объекта, местоположение границ которого описано (далее – объект))

Сведения о местоположении границ объекта

1	2	3	4	5	6
135	425966,97	2232794,50	Аналитический метод	0,50	—
136	425967,50	2232792,26	Аналитический метод	0,50	—
137	425972,52	2232770,62	Аналитический метод	0,50	—
138	425996,44	2232736,53	Аналитический метод	0,50	—
139	426000,06	2232724,45	Аналитический метод	0,50	—
140	426002,20	2232709,23	Аналитический метод	0,50	—
141	426028,24	2232683,28	Аналитический метод	0,50	—
142	426028,65	2232674,45	Аналитический метод	0,50	—
143	426030,76	2232668,31	Аналитический метод	0,50	—
144	426033,97	2232660,73	Аналитический метод	0,50	—
145	426035,69	2232653,69	Аналитический метод	0,50	—
146	426041,91	2232555,23	Аналитический метод	0,50	—
147	426052,61	2232553,65	Аналитический метод	0,50	—
148	426092,94	2232547,71	Аналитический метод	0,50	—
149	426092,70	2232572,25	Аналитический метод	0,50	—
150	426091,88	2232592,94	Аналитический метод	0,50	—
151	426095,07	2232622,43	Аналитический метод	0,50	—
118	426097,10	2232654,39	Аналитический метод	0,50	—
152	426043,42	2232829,09	Аналитический метод	0,50	—
153	426072,91	2232835,37	Аналитический метод	0,50	—
154	426070,22	2232843,11	Аналитический метод	0,50	—
155	426061,15	2232852,84	Аналитический метод	0,50	—
156	426053,75	2232863,26	Аналитический метод	0,50	—
157	426041,76	2232876,21	Аналитический метод	0,50	—

ОПИСАНИЕ МЕСТОПОЛОЖЕНИЯ ГРАНИЦ**Ж-1А. Зона застройки индивидуальными жилыми домами**

(наименование объекта, местоположение границ которого описано (далее – объект))

Сведения о местоположении границ объекта

1	2	3	4	5	6
158	426025,98	2232891,62	Аналитический метод	0,50	—
159	426024,78	2232892,83	Аналитический метод	0,50	—
160	426009,21	2232909,79	Аналитический метод	0,50	—
161	425998,72	2232904,23	Аналитический метод	0,50	—
162	425984,11	2232897,37	Аналитический метод	0,50	—
163	425938,14	2232875,78	Аналитический метод	0,50	—
164	425958,53	2232854,01	Аналитический метод	0,50	—
165	425983,18	2232827,69	Аналитический метод	0,50	—
166	425998,08	2232819,76	Аналитический метод	0,50	—
152	426043,42	2232829,09	Аналитический метод	0,50	—
167	426112,91	2232865,32	Аналитический метод	0,50	—
168	426095,98	2232892,92	Аналитический метод	0,50	—
169	426076,61	2232923,97	Аналитический метод	0,50	—
170	426070,10	2232934,41	Аналитический метод	0,50	—
171	426067,09	2232939,24	Аналитический метод	0,50	—
172	426030,47	2232997,46	Аналитический метод	0,50	—
173	426007,77	2233001,78	Аналитический метод	0,50	—
174	425995,31	2232995,39	Аналитический метод	0,50	—
175	426000,55	2232925,55	Аналитический метод	0,50	—
176	426060,15	2232859,53	Аналитический метод	0,50	—
177	426074,79	2232843,39	Аналитический метод	0,50	—
178	426077,76	2232845,03	Аналитический метод	0,50	—
167	426112,91	2232865,32	Аналитический метод	0,50	—
179	426116,84	2232987,02	Аналитический метод	0,50	—

ОПИСАНИЕ МЕСТОПОЛОЖЕНИЯ ГРАНИЦ**Ж-1А. Зона застройки индивидуальными жилыми домами**

(наименование объекта, местоположение границ которого описано (далее – объект))

Сведения о местоположении границ объекта

1	2	3	4	5	6
180	426120,27	2232992,60	Аналитический метод	0,50	—
181	426115,28	2233000,89	Аналитический метод	0,50	—
182	426110,10	2233009,48	Аналитический метод	0,50	—
183	426084,25	2232999,26	Аналитический метод	0,50	—
184	426071,35	2233007,04	Аналитический метод	0,50	—
185	426051,53	2232995,65	Аналитический метод	0,50	—
186	426041,45	2233001,41	Аналитический метод	0,50	—
187	426055,64	2232984,59	Аналитический метод	0,50	—
188	426059,77	2232975,14	Аналитический метод	0,50	—
189	426060,31	2232965,81	Аналитический метод	0,50	—
190	426069,31	2232960,11	Аналитический метод	0,50	—
179	426116,84	2232987,02	Аналитический метод	0,50	—
191	431366,54	2233646,69	Аналитический метод	0,50	—
192	431373,78	2233661,04	Аналитический метод	0,50	—
193	431382,91	2233677,90	Аналитический метод	0,50	—
194	431390,04	2233691,12	Аналитический метод	0,50	—
195	431405,69	2233720,15	Аналитический метод	0,50	—
196	431429,02	2233727,07	Аналитический метод	0,50	—
197	431424,28	2233808,15	Аналитический метод	0,50	—
198	431479,05	2233823,51	Аналитический метод	0,50	—
199	431507,40	2233832,76	Аналитический метод	0,50	—
200	431486,08	2234226,83	Аналитический метод	0,50	—
201	431483,23	2234331,43	Аналитический метод	0,50	—
202	431493,80	2234365,71	Аналитический метод	0,50	—

ОПИСАНИЕ МЕСТОПОЛОЖЕНИЯ ГРАНИЦ**Ж-1А. Зона застройки индивидуальными жилыми домами**

(наименование объекта, местоположение границ которого описано (далее – объект))

Сведения о местоположении границ объекта

1	2	3	4	5	6
203	431493,55	2234447,48	Аналитический метод	0,50	—
204	431464,93	2234484,12	Аналитический метод	0,50	—
205	431516,58	2234660,54	Аналитический метод	0,50	—
206	431574,97	2234806,21	Аналитический метод	0,50	—
207	431597,10	2234843,10	Аналитический метод	0,50	—
208	431499,00	2234806,70	Аналитический метод	0,50	—
209	431235,90	2234634,50	Аналитический метод	0,50	—
210	431137,80	2234604,90	Аналитический метод	0,50	—
211	431033,70	2234452,30	Аналитический метод	0,50	—
212	431012,20	2234446,90	Аналитический метод	0,50	—
213	430543,90	2235313,70	Аналитический метод	0,50	—
214	430543,93	2235270,72	Аналитический метод	0,50	—
215	430367,32	2235248,43	Аналитический метод	0,50	—
216	430245,94	2235140,06	Аналитический метод	0,50	—
217	430206,49	2235124,04	Аналитический метод	0,50	—
218	430248,50	2235223,46	Аналитический метод	0,50	—
219	429755,01	2234990,95	Аналитический метод	0,50	—
220	429464,02	2234843,95	Аналитический метод	0,50	—
221	429062,77	2234650,00	Аналитический метод	0,50	—
222	429067,49	2234638,87	Аналитический метод	0,50	—
223	429182,34	2234424,07	Аналитический метод	0,50	—
224	429268,09	2234453,10	Аналитический метод	0,50	—
225	429407,46	2234488,94	Аналитический метод	0,50	—
226	429861,43	2234592,47	Аналитический метод	0,50	—
227	429961,98	2234615,37	Аналитический метод	0,50	—

ОПИСАНИЕ МЕСТОПОЛОЖЕНИЯ ГРАНИЦ**Ж-1А. Зона застройки индивидуальными жилыми домами**

(наименование объекта, местоположение границ которого описано (далее – объект))

Сведения о местоположении границ объекта

1	2	3	4	5	6
228	430138,02	2234655,46	Аналитический метод	0,50	—
229	430185,15	2234461,26	Аналитический метод	0,50	—
230	430013,87	2234420,69	Аналитический метод	0,50	—
231	430051,00	2234262,20	Аналитический метод	0,50	—
232	430146,02	2234284,42	Аналитический метод	0,50	—
233	430192,97	2234070,30	Аналитический метод	0,50	—
234	430261,48	2234084,58	Аналитический метод	0,50	—
235	430357,81	2234107,62	Аналитический метод	0,50	—
236	430401,42	2234117,08	Аналитический метод	0,50	—
237	430425,49	2234114,81	Аналитический метод	0,50	—
238	430454,15	2234106,72	Аналитический метод	0,50	—
239	430483,89	2234084,75	Аналитический метод	0,50	—
240	430504,70	2234053,64	Аналитический метод	0,50	—
241	430603,55	2233822,24	Аналитический метод	0,50	—
242	430628,48	2233764,98	Аналитический метод	0,50	—
243	430764,21	2233793,09	Аналитический метод	0,50	—
244	430778,12	2233728,45	Аналитический метод	0,50	—
245	430793,83	2233655,48	Аналитический метод	0,50	—
246	430802,38	2233615,94	Аналитический метод	0,50	—
247	430803,22	2233611,84	Аналитический метод	0,50	—
248	430922,94	2233635,40	Аналитический метод	0,50	—
249	430947,95	2233641,02	Аналитический метод	0,50	—
250	431223,20	2233699,42	Аналитический метод	0,50	—
251	431260,19	2233540,40	Аналитический метод	0,50	—
252	431314,50	2233549,41	Аналитический метод	0,50	—

ОПИСАНИЕ МЕСТОПОЛОЖЕНИЯ ГРАНИЦ**Ж-1А. Зона застройки индивидуальными жилыми домами**

(наименование объекта, местоположение границ которого описано (далее – объект))

Сведения о местоположении границ объекта

1	2	3	4	5	6
253	431329,99	2233577,59	Аналитический метод	0,50	—
254	431344,58	2233606,17	Аналитический метод	0,50	—
255	431359,29	2233633,27	Аналитический метод	0,50	—
191	431366,54	2233646,69	Аналитический метод	0,50	—
256	428922,56	2232858,94	Аналитический метод	0,50	—
257	428899,76	2232895,99	Аналитический метод	0,50	—
258	428880,15	2232883,97	Аналитический метод	0,50	—
259	428902,94	2232846,93	Аналитический метод	0,50	—
256	428922,56	2232858,94	Аналитический метод	0,50	—
260	428894,72	2232816,36	Аналитический метод	0,50	—
261	428933,95	2232840,42	Аналитический метод	0,50	—
262	428922,56	2232858,94	Аналитический метод	0,50	—
263	428902,94	2232846,93	Аналитический метод	0,50	—
264	428883,37	2232834,90	Аналитический метод	0,50	—
260	428894,72	2232816,36	Аналитический метод	0,50	—
265	428768,48	2232736,60	Аналитический метод	0,50	—
266	428758,77	2232754,06	Аналитический метод	0,50	—
267	428748,73	2232771,13	Аналитический метод	0,50	—
268	428736,83	2232787,80	Аналитический метод	0,50	—
269	428694,89	2232814,63	Аналитический метод	0,50	—
270	428682,96	2232803,31	Аналитический метод	0,50	—
271	428703,77	2232769,58	Аналитический метод	0,50	—
272	428713,66	2232752,50	Аналитический метод	0,50	—

ОПИСАНИЕ МЕСТОПОЛОЖЕНИЯ ГРАНИЦ**Ж-1А. Зона застройки индивидуальными жилыми домами**

(наименование объекта, местоположение границ которого описано (далее – объект))

Сведения о местоположении границ объекта

1	2	3	4	5	6
273	428723,30	2232734,97	Аналитический метод	0,50	—
274	428731,93	2232718,70	Аналитический метод	0,50	—
275	428732,87	2232716,93	Аналитический метод	0,50	—
265	428768,48	2232736,60	Аналитический метод	0,50	—
276	433282,00	2227421,14	Аналитический метод	0,50	—
277	433308,03	2227447,17	Аналитический метод	0,50	—
278	433294,19	2227460,59	Аналитический метод	0,50	—
279	433293,13	2227461,64	Аналитический метод	0,50	—
280	433283,87	2227470,83	Аналитический метод	0,50	—
281	433280,34	2227474,31	Аналитический метод	0,50	—
282	433266,49	2227488,05	Аналитический метод	0,50	—
283	433252,66	2227501,79	Аналитический метод	0,50	—
284	433238,81	2227515,53	Аналитический метод	0,50	—
285	433224,96	2227529,24	Аналитический метод	0,50	—
286	433211,11	2227542,98	Аналитический метод	0,50	—
287	433197,28	2227556,71	Аналитический метод	0,50	—
288	433183,43	2227570,44	Аналитический метод	0,50	—
289	433169,58	2227584,18	Аналитический метод	0,50	—
290	433155,73	2227597,92	Аналитический метод	0,50	—
291	433141,90	2227611,64	Аналитический метод	0,50	—
292	433128,05	2227625,37	Аналитический метод	0,50	—
293	433102,34	2227599,45	Аналитический метод	0,50	—
294	433076,65	2227573,54	Аналитический метод	0,50	—
295	433090,50	2227559,81	Аналитический метод	0,50	—

ОПИСАНИЕ МЕСТОПОЛОЖЕНИЯ ГРАНИЦ**Ж-1А. Зона застройки индивидуальными жилыми домами**

(наименование объекта, местоположение границ которого описано (далее – объект))

Сведения о местоположении границ объекта

1	2	3	4	5	6
296	433104,33	2227546,07	Аналитический метод	0,50	—
297	433118,18	2227532,35	Аналитический метод	0,50	—
298	433132,03	2227518,61	Аналитический метод	0,50	—
299	433145,88	2227504,89	Аналитический метод	0,50	—
300	433159,71	2227491,16	Аналитический метод	0,50	—
301	433173,54	2227477,41	Аналитический метод	0,50	—
302	433187,40	2227463,68	Аналитический метод	0,50	—
303	433201,25	2227449,96	Аналитический метод	0,50	—
304	433215,09	2227436,22	Аналитический метод	0,50	—
305	433228,93	2227422,50	Аналитический метод	0,50	—
306	433242,78	2227408,76	Аналитический метод	0,50	—
307	433253,13	2227398,45	Аналитический метод	0,50	—
308	433279,36	2227423,88	Аналитический метод	0,50	—
276	433282,00	2227421,14	Аналитический метод	0,50	—
309	433089,97	2227611,57	Аналитический метод	0,50	—
310	433115,73	2227637,43	Аналитический метод	0,50	—
311	433101,91	2227651,19	Аналитический метод	0,50	—
312	433088,09	2227664,96	Аналитический метод	0,50	—
313	433074,27	2227678,73	Аналитический метод	0,50	—
314	433060,47	2227692,47	Аналитический метод	0,50	—
315	433045,55	2227706,98	Аналитический метод	0,50	—
316	433030,71	2227721,69	Аналитический метод	0,50	—
317	433015,98	2227736,32	Аналитический метод	0,50	—
318	432990,24	2227710,51	Аналитический метод	0,50	—

ОПИСАНИЕ МЕСТОПОЛОЖЕНИЯ ГРАНИЦ**Ж-1А. Зона застройки индивидуальными жилыми домами**

(наименование объекта, местоположение границ которого описано (далее – объект))

Сведения о местоположении границ объекта

1	2	3	4	5	6
319	432964,51	2227684,61	Аналитический метод	0,50	—
320	432979,24	2227669,98	Аналитический метод	0,50	—
321	432994,07	2227655,26	Аналитический метод	0,50	—
322	433008,90	2227640,53	Аналитический метод	0,50	—
323	433022,84	2227626,92	Аналитический метод	0,50	—
324	433036,58	2227613,25	Аналитический метод	0,50	—
325	433050,40	2227599,48	Аналитический метод	0,50	—
326	433064,20	2227585,73	Аналитический метод	0,50	—
309	433089,97	2227611,57	Аналитический метод	0,50	—
327	433316,25	2227459,61	Аналитический метод	0,50	—
328	433333,28	2227476,11	Аналитический метод	0,50	—
329	433166,41	2227648,80	Аналитический метод	0,50	—
330	433157,68	2227656,74	Аналитический метод	0,50	—
331	433142,85	2227672,38	Аналитический метод	0,50	—
332	433131,04	2227684,20	Аналитический метод	0,50	—
333	433119,24	2227696,01	Аналитический метод	0,50	—
334	433107,45	2227707,81	Аналитический метод	0,50	—
335	433095,26	2227720,02	Аналитический метод	0,50	—
336	433096,38	2227721,44	Аналитический метод	0,50	—
337	433050,69	2227766,97	Аналитический метод	0,50	—
338	433049,27	2227765,54	Аналитический метод	0,50	—
339	433030,32	2227746,44	Аналитический метод	0,50	—
340	433075,76	2227701,30	Аналитический метод	0,50	—
341	433074,30	2227699,88	Аналитический метод	0,50	—

ОПИСАНИЕ МЕСТОПОЛОЖЕНИЯ ГРАНИЦ**Ж-1А. Зона застройки индивидуальными жилыми домами**

(наименование объекта, местоположение границ которого описано (далее – объект))

Сведения о местоположении границ объекта

1	2	3	4	5	6
342	433086,52	2227687,75	Аналитический метод	0,50	—
343	433098,30	2227676,05	Аналитический метод	0,50	—
344	433110,13	2227664,31	Аналитический метод	0,50	—
345	433121,99	2227652,53	Аналитический метод	0,50	—
346	433133,88	2227640,72	Аналитический метод	0,50	—
347	433145,92	2227628,76	Аналитический метод	0,50	—
348	433285,50	2227490,15	Аналитический метод	0,50	—
349	433294,76	2227480,97	Аналитический метод	0,50	—
327	433316,25	2227459,61	Аналитический метод	0,50	—
350	433221,33	2227362,67	Аналитический метод	0,50	—
351	433219,06	2227365,46	Аналитический метод	0,50	—
352	433244,25	2227389,85	Аналитический метод	0,50	—
353	433238,27	2227395,69	Аналитический метод	0,50	—
354	433228,28	2227405,46	Аналитический метод	0,50	—
355	433211,97	2227421,37	Аналитический метод	0,50	—
356	433195,88	2227437,09	Аналитический метод	0,50	—
357	433179,81	2227452,83	Аналитический метод	0,50	—
358	433163,71	2227468,56	Аналитический метод	0,50	—
359	433147,64	2227484,29	Аналитический метод	0,50	—
360	433131,56	2227500,03	Аналитический метод	0,50	—
361	433115,48	2227515,77	Аналитический метод	0,50	—
362	433099,39	2227531,51	Аналитический метод	0,50	—
363	433083,32	2227547,24	Аналитический метод	0,50	—
364	433067,22	2227562,97	Аналитический метод	0,50	—

ОПИСАНИЕ МЕСТОПОЛОЖЕНИЯ ГРАНИЦ**Ж-1А. Зона застройки индивидуальными жилыми домами**

(наименование объекта, местоположение границ которого описано (далее – объект))

Сведения о местоположении границ объекта

1	2	3	4	5	6
365	433054,00	2227575,91	Аналитический метод	0,50	—
366	433040,78	2227588,84	Аналитический метод	0,50	—
367	433027,56	2227601,77	Аналитический метод	0,50	—
368	433014,27	2227614,77	Аналитический метод	0,50	—
369	433000,36	2227628,35	Аналитический метод	0,50	—
370	432986,34	2227642,05	Аналитический метод	0,50	—
371	432972,25	2227655,84	Аналитический метод	0,50	—
372	432958,16	2227669,63	Аналитический метод	0,50	—
373	432944,17	2227683,31	Аналитический метод	0,50	—
374	432930,29	2227696,90	Аналитический метод	0,50	—
375	432916,35	2227710,52	Аналитический метод	0,50	—
376	432902,40	2227724,17	Аналитический метод	0,50	—
377	432888,45	2227737,80	Аналитический метод	0,50	—
378	432874,41	2227751,55	Аналитический метод	0,50	—
379	432860,83	2227765,12	Аналитический метод	0,50	—
380	432846,99	2227778,86	Аналитический метод	0,50	—
381	432858,06	2227790,13	Аналитический метод	0,50	—
382	432871,96	2227776,43	Аналитический метод	0,50	—
383	432885,58	2227762,93	Аналитический метод	0,50	—
384	432899,65	2227748,95	Аналитический метод	0,50	—
385	432913,49	2227735,22	Аналитический метод	0,50	—
386	432927,32	2227721,49	Аналитический метод	0,50	—
387	432941,16	2227707,75	Аналитический метод	0,50	—
388	432955,04	2227694,04	Аналитический метод	0,50	—
389	432980,71	2227719,90	Аналитический метод	0,50	—

ОПИСАНИЕ МЕСТОПОЛОЖЕНИЯ ГРАНИЦ**Ж-1А. Зона застройки индивидуальными жилыми домами**

(наименование объекта, местоположение границ которого описано (далее – объект))

Сведения о местоположении границ объекта

1	2	3	4	5	6
390	433006,43	2227745,81	Аналитический метод	0,50	—
391	432992,58	2227759,55	Аналитический метод	0,50	—
392	432978,74	2227773,28	Аналитический метод	0,50	—
393	432964,90	2227787,03	Аналитический метод	0,50	—
394	432957,95	2227793,93	Аналитический метод	0,50	—
395	432951,07	2227800,76	Аналитический метод	0,50	—
396	432937,22	2227814,50	Аналитический метод	0,50	—
397	432923,37	2227828,22	Аналитический метод	0,50	—
398	432909,53	2227841,96	Аналитический метод	0,50	—
399	432920,25	2227852,61	Аналитический метод	0,50	—
400	432927,32	2227845,67	Аналитический метод	0,50	—
401	432936,67	2227836,48	Аналитический метод	0,50	—
402	432950,24	2227823,18	Аналитический метод	0,50	—
403	432955,91	2227817,61	Аналитический метод	0,50	—
404	432972,54	2227801,28	Аналитический метод	0,50	—
405	432984,82	2227788,99	Аналитический метод	0,50	—
406	432996,59	2227777,22	Аналитический метод	0,50	—
407	433022,02	2227751,80	Аналитический метод	0,50	—
408	433023,77	2227753,60	Аналитический метод	0,50	—
409	433029,91	2227759,80	Аналитический метод	0,50	—
410	433042,94	2227772,91	Аналитический метод	0,50	—
411	433018,74	2227799,25	Аналитический метод	0,50	—
412	433007,32	2227811,67	Аналитический метод	0,50	—
413	432995,44	2227824,62	Аналитический метод	0,50	—
414	432984,26	2227845,60	Аналитический метод	0,50	—

ОПИСАНИЕ МЕСТОПОЛОЖЕНИЯ ГРАНИЦ**Ж-1А. Зона застройки индивидуальными жилыми домами**

(наименование объекта, местоположение границ которого описано (далее – объект))

Сведения о местоположении границ объекта

1	2	3	4	5	6
415	432978,30	2227852,36	Аналитический метод	0,50	—
416	432966,47	2227865,79	Аналитический метод	0,50	—
417	432957,81	2227875,62	Аналитический метод	0,50	—
418	432928,73	2227908,62	Аналитический метод	0,50	—
419	432929,43	2227909,19	Аналитический метод	0,50	—
420	432897,56	2227944,58	Аналитический метод	0,50	—
421	432894,21	2227948,29	Аналитический метод	0,50	—
422	432893,28	2227949,32	Аналитический метод	0,50	—
423	432869,63	2227925,91	Аналитический метод	0,50	—
424	432870,35	2227925,12	Аналитический метод	0,50	—
425	432871,88	2227923,41	Аналитический метод	0,50	—
426	432873,83	2227921,45	Аналитический метод	0,50	—
427	432887,96	2227907,27	Аналитический метод	0,50	—
428	432907,25	2227887,38	Аналитический метод	0,50	—
429	432903,85	2227882,77	Аналитический метод	0,50	—
430	432884,37	2227886,98	Аналитический метод	0,50	—
431	432889,24	2227897,22	Аналитический метод	0,50	—
432	432869,70	2227916,52	Аналитический метод	0,50	—
433	432847,62	2227893,43	Аналитический метод	0,50	—
434	432871,31	2227867,36	Аналитический метод	0,50	—
435	432879,46	2227858,37	Аналитический метод	0,50	—
436	432860,66	2227839,09	Аналитический метод	0,50	—
437	432835,03	2227812,80	Аналитический метод	0,50	—
438	432824,15	2227801,64	Аналитический метод	0,50	—
439	432798,15	2227774,97	Аналитический метод	0,50	—

ОПИСАНИЕ МЕСТОПОЛОЖЕНИЯ ГРАНИЦ**Ж-1А. Зона застройки индивидуальными жилыми домами**

(наименование объекта, местоположение границ которого описано (далее – объект))

Сведения о местоположении границ объекта

1	2	3	4	5	6
440	432796,47	2227773,25	Аналитический метод	0,50	—
441	432803,78	2227766,10	Аналитический метод	0,50	—
442	432817,61	2227752,50	Аналитический метод	0,50	—
443	432819,07	2227751,08	Аналитический метод	0,50	—
444	432832,93	2227737,48	Аналитический метод	0,50	—
445	432846,96	2227723,71	Аналитический метод	0,50	—
446	432850,31	2227720,38	Аналитический метод	0,50	—
447	432850,86	2227719,84	Аналитический метод	0,50	—
448	432853,04	2227717,67	Аналитический метод	0,50	—
449	432860,82	2227709,97	Аналитический метод	0,50	—
450	432874,67	2227696,24	Аналитический метод	0,50	—
451	432886,49	2227684,55	Аналитический метод	0,50	—
452	432888,52	2227682,52	Аналитический метод	0,50	—
453	432902,33	2227668,85	Аналитический метод	0,50	—
454	432916,21	2227655,10	Аналитический метод	0,50	—
455	432924,07	2227647,32	Аналитический метод	0,50	—
456	432930,11	2227641,34	Аналитический метод	0,50	—
457	432944,12	2227627,47	Аналитический метод	0,50	—
458	432955,28	2227616,42	Аналитический метод	0,50	—
459	432958,13	2227613,59	Аналитический метод	0,50	—
460	432972,14	2227599,72	Аналитический метод	0,50	—
461	432985,33	2227586,63	Аналитический метод	0,50	—
462	432985,89	2227586,09	Аналитический метод	0,50	—
463	432999,93	2227572,19	Аналитический метод	0,50	—
464	433013,07	2227559,17	Аналитический метод	0,50	—

ОПИСАНИЕ МЕСТОПОЛОЖЕНИЯ ГРАНИЦ**Ж-1А. Зона застройки индивидуальными жилыми домами**

(наименование объекта, местоположение границ которого описано (далее – объект))

Сведения о местоположении границ объекта

1	2	3	4	5	6
465	433026,22	2227546,15	Аналитический метод	0,50	—
466	433039,37	2227533,14	Аналитический метод	0,50	—
467	433041,50	2227531,03	Аналитический метод	0,50	—
468	433049,70	2227522,92	Аналитический метод	0,50	—
469	433054,69	2227517,98	Аналитический метод	0,50	—
470	433060,00	2227512,74	Аналитический метод	0,50	—
471	433067,34	2227505,49	Аналитический метод	0,50	—
472	433072,53	2227510,61	Аналитический метод	0,50	—
473	433076,14	2227507,04	Аналитический метод	0,50	—
474	433085,74	2227497,59	Аналитический метод	0,50	—
475	433091,75	2227491,53	Аналитический метод	0,50	—
476	433098,10	2227485,13	Аналитический метод	0,50	—
477	433107,72	2227475,67	Аналитический метод	0,50	—
478	433123,77	2227459,93	Аналитический метод	0,50	—
479	433139,79	2227444,10	Аналитический метод	0,50	—
480	433155,82	2227428,32	Аналитический метод	0,50	—
481	433159,78	2227424,41	Аналитический метод	0,50	—
482	433112,95	2227376,65	Аналитический метод	0,50	—
483	433040,87	2227303,19	Аналитический метод	0,50	—
484	433030,62	2227312,45	Аналитический метод	0,50	—
485	433025,70	2227307,60	Аналитический метод	0,50	—
486	433017,67	2227300,64	Аналитический метод	0,50	—
487	433010,27	2227295,79	Аналитический метод	0,50	—
488	433021,53	2227283,77	Аналитический метод	0,50	—
489	432997,22	2227258,73	Аналитический метод	0,50	—

ОПИСАНИЕ МЕСТОПОЛОЖЕНИЯ ГРАНИЦ**Ж-1А. Зона застройки индивидуальными жилыми домами**

(наименование объекта, местоположение границ которого описано (далее – объект))

Сведения о местоположении границ объекта

1	2	3	4	5	6
490	432962,74	2227292,92	Аналитический метод	0,50	—
491	432949,65	2227304,62	Аналитический метод	0,50	—
492	432934,67	2227288,51	Аналитический метод	0,50	—
493	432971,33	2227253,32	Аналитический метод	0,50	—
494	433014,44	2227211,62	Аналитический метод	0,50	—
495	433016,61	2227210,52	Аналитический метод	0,50	—
496	433026,56	2227202,80	Аналитический метод	0,50	—
497	433038,58	2227192,94	Аналитический метод	0,50	—
498	433083,27	2227234,64	Аналитический метод	0,50	—
499	433146,20	2227293,00	Аналитический метод	0,50	—
350	433221,33	2227362,67	Аналитический метод	0,50	—

3. Сведения о характерных точках части (частей) границы объекта

Обозначение характерных точек части границы	Координаты, м		Метод определения координат характерной точки	Средняя квадратическая погрешность положения характерной точки (M _t), м	Описание обозначения точки на местности (при наличии)
	X	Y			
1	2	3	4	5	6
Часть №					

ОПИСАНИЕ МЕСТОПОЛОЖЕНИЯ ГРАНИЦ**Ж-1А. Зона застройки индивидуальными жилыми домами**

(наименование объекта, местоположение границ которого описано (далее – объект))

Сведения о местоположении измененных (уточненных) границ объекта**1. Система координат МСК-23, зона 2****2. Сведения о характерных точках границ объекта**

Обозначение характерных точек границ	Существующие координаты, м		Измененные (уточненные) координаты, м		Метод определения координат характерной точки	Средняя квадратическая погрешность положения характерной точки (M_t), м	Описание обозначения точки на местности (при наличии)
	X	Y	X	Y			
1	2	3	4	5	6	7	8
—	—	—	—	—	—	—	—

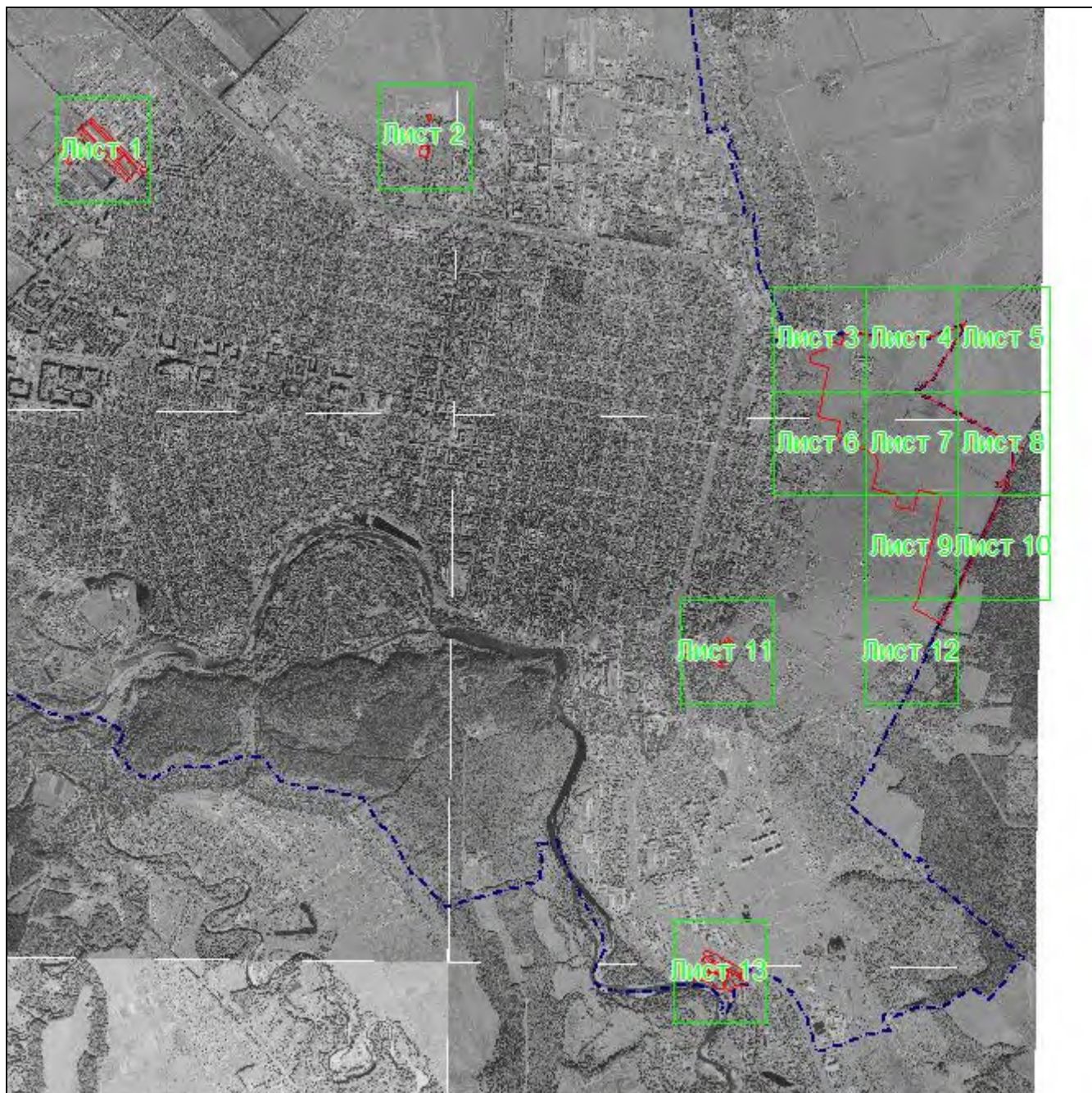
3. Сведения о характерных точках части (частей) границы объекта

Часть №

Обозначение характерных точек границ	Существующие координаты, м		Измененные (уточненные) координаты, м		Метод определения координат характерной точки	Средняя квадратическая погрешность положения характерной точки (M_t), м	Описание обозначения точки на местности (при наличии)
	X	Y	X	Y			
1	2	3	4	5	6	7	8
—	—	—	—	—	—	—	—

ОПИСАНИЕ МЕСТОПОЛОЖЕНИЯ ГРАНИЦ**Ж-1А. Зона застройки индивидуальными жилыми домами**

(наименование объекта, местоположение границ которого описано (далее – объект))


План границ объекта**Основной лист****Масштаб 1: 52435****Используемые условные знаки и обозначения:**

– область выносного листа,

23

– номер выносного листа.

Остальные используемые условные знаки и обозначения приведены на отдельной странице в конце раздела.

Подпись  Рыбова В. П. Дата 15 декабря 2022 г.

Место для оттиска печати (при наличии) лица, составившего описание местоположения границ объекта

ОПИСАНИЕ МЕСТОПОЛОЖЕНИЯ ГРАНИЦ**Ж-1А. Зона застройки индивидуальными жилыми домами**

(наименование объекта, местоположение границ которого описано (далее – объект))

План границ объекта**Выносной лист №1****Масштаб 1:5000**

Используемые условные знаки и обозначения приведены на отдельной странице в конце раздела.

Подпись *Рыбова В. П.* Дата 15 декабря 2022 г.

Место для оттиска печати (при наличии) лица, составившего описание местоположения границ объекта

ОПИСАНИЕ МЕСТОПОЛОЖЕНИЯ ГРАНИЦ**Ж-1А. Зона застройки индивидуальными жилыми домами**

(наименование объекта, местоположение границ которого описано (далее – объект))

План границ объекта**Выносной лист №2****Масштаб 1:5000**

Используемые условные знаки и обозначения приведены на отдельной странице в конце раздела.

Подпись *Рыбова В. П.* Дата 15 декабря 2022 г.

Место для оттиска печати (при наличии) лица, составившего описание местоположения границ объекта

ОПИСАНИЕ МЕСТОПОЛОЖЕНИЯ ГРАНИЦ**Ж-1А. Зона застройки индивидуальными жилыми домами**

(наименование объекта, местоположение границ которого описано (далее – объект))

План границ объекта**Выносной лист №3****Масштаб 1:5000**

Используемые условные знаки и обозначения приведены на отдельной странице в конце раздела.

Подпись *Рыбова В. П.* Дата 15 декабря 2022 г.

Место для оттиска печати (при наличии) лица, составившего описание местоположения границ объекта

ОПИСАНИЕ МЕСТОПОЛОЖЕНИЯ ГРАНИЦ**Ж-1А. Зона застройки индивидуальными жилыми домами**

(наименование объекта, местоположение границ которого описано (далее – объект))

План границ объекта**Выносной лист №4****Масштаб 1:5000**

Используемые условные знаки и обозначения приведены на отдельной странице в конце раздела.

Подпись *Рыбова В. П.* Дата 15 декабря 2022 г.

Место для оттиска печати (при наличии) лица, составившего описание местоположения границ объекта

ОПИСАНИЕ МЕСТОПОЛОЖЕНИЯ ГРАНИЦ**Ж-1А. Зона застройки индивидуальными жилыми домами**

(наименование объекта, местоположение границ которого описано (далее – объект))

План границ объекта**Выносной лист №5****Масштаб 1:5000**

Используемые условные знаки и обозначения приведены на отдельной странице в конце раздела.

Подпись *Рыбова В. П.* Дата 15 декабря 2022 г.

Место для оттиска печати (при наличии) лица, составившего описание местоположения границ объекта

ОПИСАНИЕ МЕСТОПОЛОЖЕНИЯ ГРАНИЦ**Ж-1А. Зона застройки индивидуальными жилыми домами**

(наименование объекта, местоположение границ которого описано (далее – объект))

План границ объекта**Выносной лист №6****Масштаб 1:5000**

Используемые условные знаки и обозначения приведены на отдельной странице в конце раздела.

Подпись *Рыбова В. П.* Дата 15 декабря 2022 г.

Место для оттиска печати (при наличии) лица, составившего описание местоположения границ объекта

ОПИСАНИЕ МЕСТОПОЛОЖЕНИЯ ГРАНИЦ**Ж-1А. Зона застройки индивидуальными жилыми домами**

(наименование объекта, местоположение границ которого описано (далее – объект))

План границ объекта**Выносной лист №7****Масштаб 1:5000**

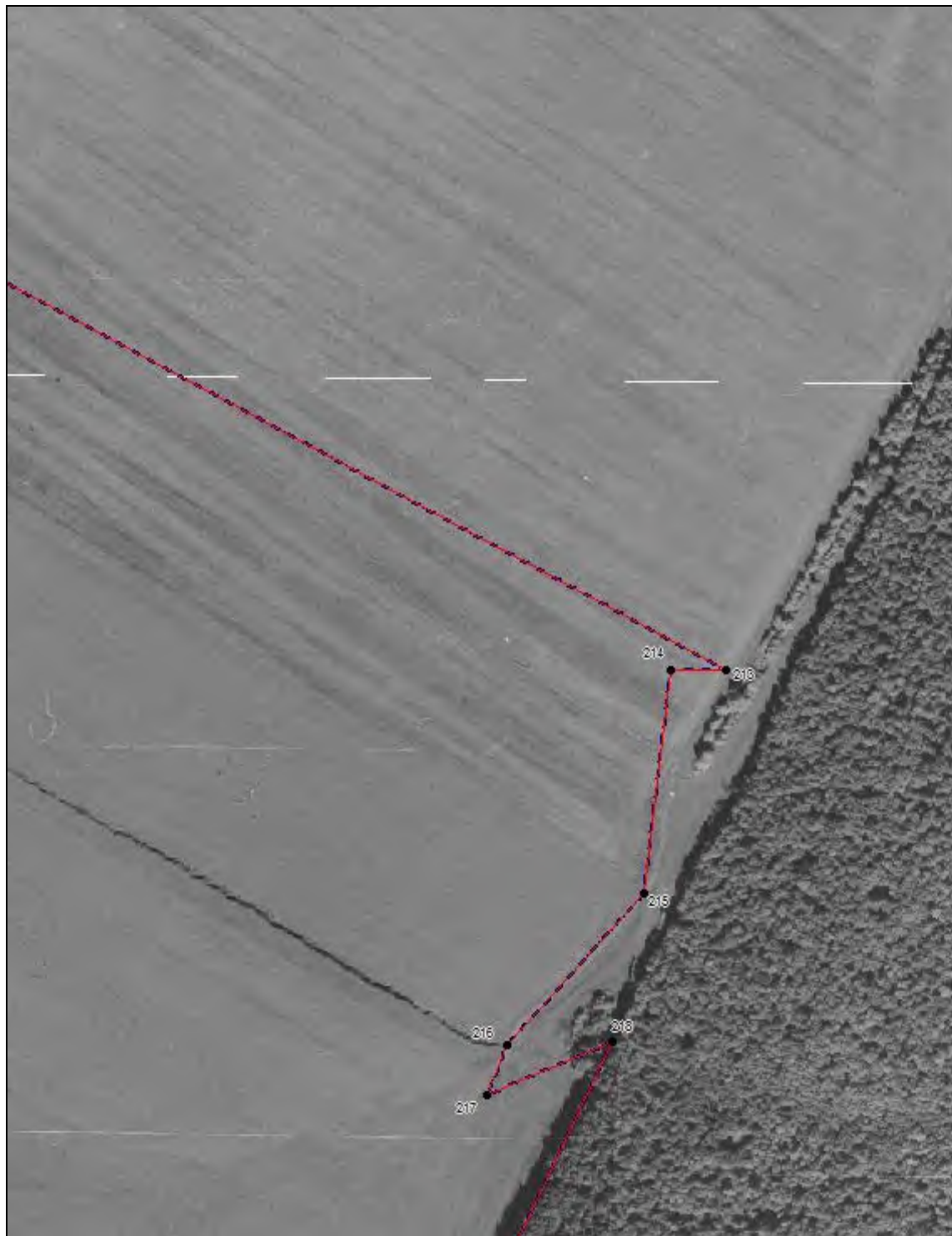
Используемые условные знаки и обозначения приведены на отдельной странице в конце раздела.

Подпись *Рыбова В. П.* Дата 15 декабря 2022 г.

Место для оттиска печати (при наличии) лица, составившего описание местоположения границ объекта

ОПИСАНИЕ МЕСТОПОЛОЖЕНИЯ ГРАНИЦ**Ж-1А. Зона застройки индивидуальными жилыми домами**

(наименование объекта, местоположение границ которого описано (далее – объект))

План границ объекта**Выносной лист №8****Масштаб 1:5000**

Используемые условные знаки и обозначения приведены на отдельной странице в конце раздела.

Подпись *Рыбова В. П.* Дата 15 декабря 2022 г.

Место для оттиска печати (при наличии) лица, составившего описание местоположения границ объекта

ОПИСАНИЕ МЕСТОПОЛОЖЕНИЯ ГРАНИЦ**Ж-1А. Зона застройки индивидуальными жилыми домами**

(наименование объекта, местоположение границ которого описано (далее – объект))

План границ объекта**Выносной лист №9****Масштаб 1:5000**

Используемые условные знаки и обозначения приведены на отдельной странице в конце раздела.

Подпись *Рыбова В. П.* Дата 15 декабря 2022 г.

Место для оттиска печати (при наличии) лица, составившего описание местоположения границ объекта

ОПИСАНИЕ МЕСТОПОЛОЖЕНИЯ ГРАНИЦ**Ж-1А. Зона застройки индивидуальными жилыми домами**

(наименование объекта, местоположение границ которого описано (далее – объект))

План границ объекта**Выносной лист №10****Масштаб 1:5000**

Используемые условные знаки и обозначения приведены на отдельной странице в конце раздела.

Подпись *Рыбова В. П.* Дата 15 декабря 2022 г.

Место для оттиска печати (при наличии) лица, составившего описание местоположения границ объекта

ОПИСАНИЕ МЕСТОПОЛОЖЕНИЯ ГРАНИЦ**Ж-1А. Зона застройки индивидуальными жилыми домами**

(наименование объекта, местоположение границ которого описано (далее – объект))

План границ объекта**Выносной лист №11****Масштаб 1:5000**

Используемые условные знаки и обозначения приведены на отдельной странице в конце раздела.

Подпись *Рыбова В. П.* Дата 15 декабря 2022 г.

Место для оттиска печати (при наличии) лица, составившего описание местоположения границ объекта

ОПИСАНИЕ МЕСТОПОЛОЖЕНИЯ ГРАНИЦ**Ж-1А. Зона застройки индивидуальными жилыми домами**

(наименование объекта, местоположение границ которого описано (далее – объект))

План границ объекта**Выносной лист №12****Масштаб 1:5000**

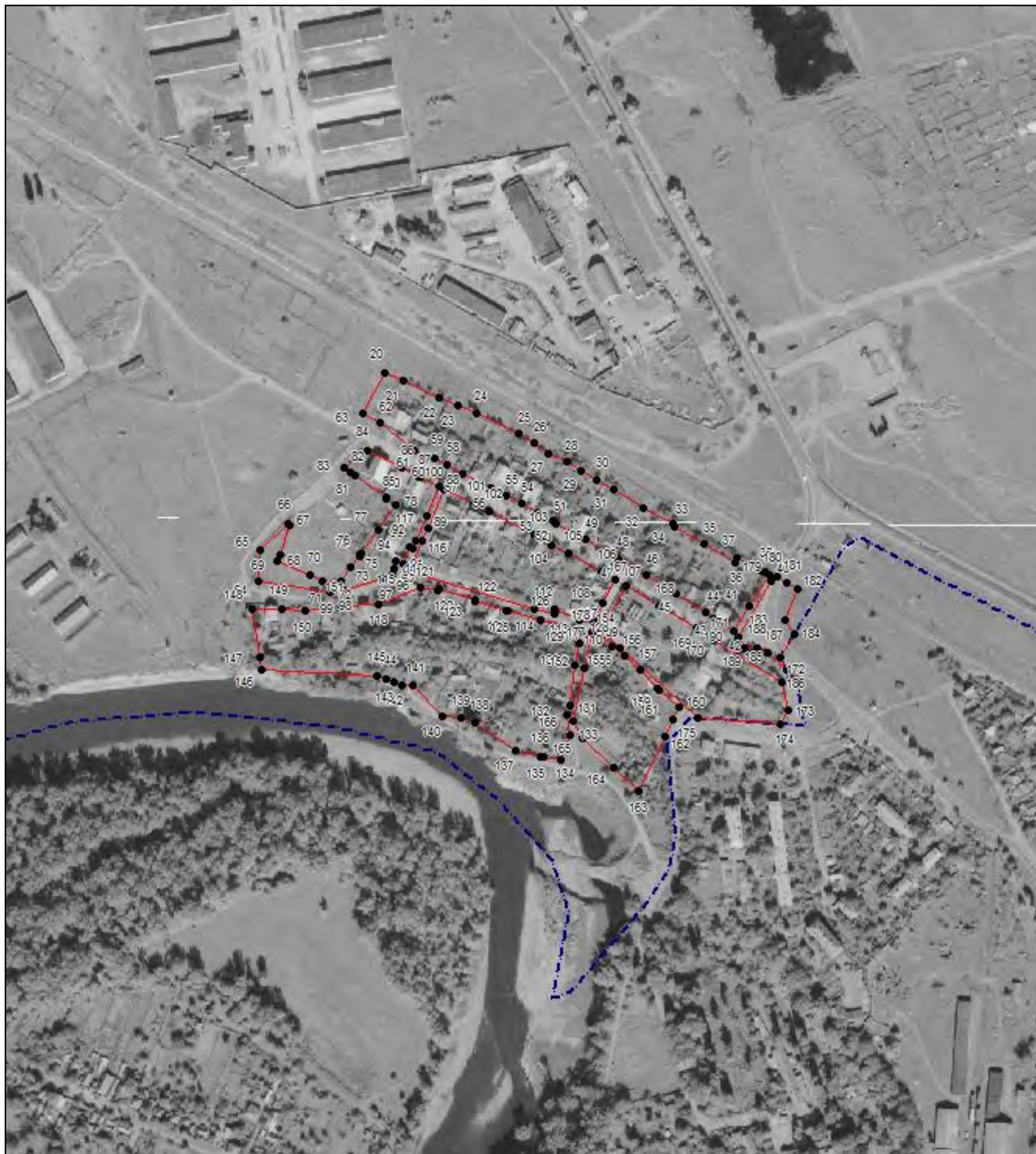
Используемые условные знаки и обозначения приведены на отдельной странице в конце раздела.

Подпись *Рыбова В. П.* Дата 15 декабря 2022 г.

Место для оттиска печати (при наличии) лица, составившего описание местоположения границ объекта

ОПИСАНИЕ МЕСТОПОЛОЖЕНИЯ ГРАНИЦ**Ж-1А. Зона застройки индивидуальными жилыми домами**

(наименование объекта, местоположение границ которого описано (далее – объект))

План границ объекта**Выносной лист №13****Масштаб 1:5000**

Используемые условные знаки и обозначения приведены на отдельной странице в конце раздела.






Подпись *Рыбова В. П.* Дата 15 декабря 2022 г.

Место для оттиска печати (при наличии) лица, составившего описание местоположения границ объекта

ОПИСАНИЕ МЕСТОПОЛОЖЕНИЯ ГРАНИЦ**Ж-1А. Зона застройки индивидуальными жилыми домами**

(наименование объекта, местоположение границ которого описано (далее – объект))

План границ объекта**Используемые условные знаки и обозначения:**

-  – граница объекта,
-  – установленная граница муниципального образования,
-  – установленная граница населенного пункта,
-  – граница земельного участка,
-  – характерная точка объекта.